

81 棚・作業台



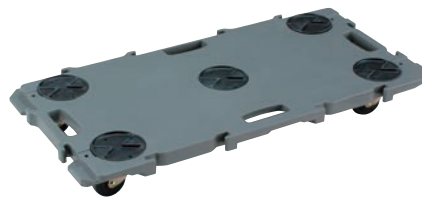
※写真は①と②～④を
連結した状態です。



②③



④



82 洗浄ラック・バスボックス

①ジョイントキャリア JC-200 (ハンドル付)

ページコード	商品コード	価格
1-2233-0101	0436410	¥12,000

680×400×H740
材質:ポリプロピレン
キャスター:ナイロン樹脂製 φ85×25(自在×4)
最大積載荷重:200kg
●単品で使えるほか、複数連結して大きな積み荷を載せたり、縦につないで長尺物の運搬等に大活躍

ジョイントキャリア

ページコード	キャスター	商品コード	価格
②JC-100	1-2233-0201 φ50×20	0434110	¥6,000
③JC-150	1-2233-0301 φ85×25	0434100	¥8,000
④JC-200	1-2233-0401 φ85×25	0434120	¥8,000

材質:ポリプロピレン
キャスター:ナイロン樹脂製 (自在×4)
最大積載荷重:JC-100 100kg
JC-150 150kg
JC-200 200kg

ミニポトリャ

ページコード	商品コード	価格
⑤GN-400	1-2233-0501 680×400×H115(自在×4)	0408900 ¥9,500
⑥GN-900	1-2233-0601 900×450×H115(自在×5)	0408800 ¥16,000

材質:ポリプロピレン
キャスター:ナイロン樹脂製 φ75×25
最大積載荷重:200kg
※GN-400とGN-900との連結も(縦方向のみ)可能

83 カート・台車



1X262P GF25



ミニキャリア

ページコード	キャスター	商品コード	価格
⑦1X262P GF25	1-2233-0701 φ85×25 ナイロン製(自在×4)	4356110	¥6,750
⑧1X261P GF25	1-2233-0801 φ85×25 ゴム製 (自在×4)	4356210	¥6,960

680×390×H130
材質:ポリプロピレン
最大積載荷重:100kg

⑨サンコー サンキャリア ミニ

ページコード	商品コード	価格
1-2233-0901	8490100	¥10,840

410×275×H80
材質:ポリプロピレン
キャスター:ナイロン製 φ50×25 (自在×4)
最大積載荷重:120kg
※サイズは、缶ジュース・缶ビール・清酒6本用カートと同一サイズで、縦横ともに連結可能

⑩連結平台車 PD-406-3N

ページコード	商品コード	価格
1-2233-1001	1882650	¥9,200

600×400×H120 重量:3.4kg
材質:本体/ポリプロピレン
キャスター/ナイロン製 φ75×25 (自在×4)
最大積載荷重:150kg
●取手穴4ヶ所
●すべり止め4ヶ所
●飲料ケース2個分のサイズ
●縦・横連結が自由自在
●縦横段積み、もしくは垂直段積みが可能

77 卓上サイン・メニュー



木製 平台車

ページコード	外寸	重量	商品コード	価格
⑪WHD-1	1-2233-1101 450×300×H130	3.6kg	2607310	¥3,500
⑫WHD-3	1-2233-1201 600×450×H130	5.0kg	2607410	¥4,500
⑬WHD-5	1-2233-1301 900×600×H130	7.5kg	2607510	¥6,100

材質:合板
キャスター/スチール、PVC φ74×28(自在×4)
最大積載荷重:100kg

●台座には持ち手穴があり、持ち運びに便利です。
●台座表面には滑りよめのクッションがあり、荷物がズレ落ちにくいです。
●全て自在キャスターで、どの方向でも自由に動かせます。



⑭ハンドトラック SH-31A

ページコード	商品コード	価格
1-2233-1401	0500500	¥150,000

外寸:650×540×H1,200
重量:15kg
材質:ステンレスフレーム・スキッド
キャスター:ゴム製 φ200×45
最大積載荷重:80kg
スキッド(400×400)折りたたみ式

⑮UDダンディリフト 足踏式リフト台車 UDL-150

ページコード	商品コード	価格
1-2233-1501	0553200	¥71,600

外寸:960×450×H885
テーブルサイズ:710×450
テーブル高さ:210~735(踏み回数約15回)
キャスター:ゴム製 φ100×26
(固定×2、後輪自在×2ストッパー付)
最大積載荷重:150kg
●運搬車とリフト機能を持つ1台2役ハンド・リフトトラックです

80 店舗用品・防災用品