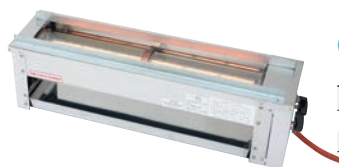
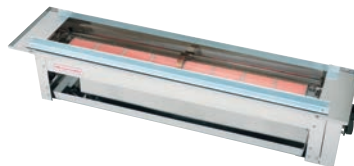


アサヒガス赤外線下火式グリラー



①うなぎ串焼 (大)
SG-12N型

ページコード	商品コード	価格
LP	1-0828-0101 0856111	¥89,500
13A	1-0828-0102 0856121	¥89,500



②うなぎ串焼 (特大)
SG-15N型

ページコード	商品コード	価格
LP	1-0828-0201 0856211	¥103,000
13A	1-0828-0202 0856221	¥103,000



③うなぎ串焼 (W大型)
SG-30型

ページコード	商品コード	価格
LP	1-0828-0301 7353010	¥199,500
13A	1-0828-0302 7353020	¥199,500

●串受けの高さを105mmまで調節できます。



④黒潮

	LP	13A	価格
2号(2連) SG-16K型	1-0828-0401 0856310	1-0828-0403 0856320	¥65,000
3号(3連) SG-18K型	1-0828-0402 0856410	1-0828-0404 0856420	¥94,000

●串受けの高さを60mmまで調節できます。
※背面に遮熱板が付いています(H390)



⑤黒潮

	LP	13A	価格
4号(4連) SG-20K型	1-0828-0501 0856510	1-0828-0505 0856520	¥97,000
6号(6連) SG-21K型	1-0828-0502 0856610	1-0828-0506 0856620	¥138,000
7号(7連) SG-22K型	1-0828-0503 0856710	1-0828-0507 0856720	¥158,500
10号(10連) SG-28K型	1-0828-0504 0856810	1-0828-0508 0856820	¥214,500

●串受けの高さを140mmまで調節できます。
※黒潮10号は黒潮4号と同じ焼網2枚

型式	外形寸法 間口×奥行×高さ(mm)	焼面寸法 間口×奥行(mm)	ガス消費量(kW)		ガス接続口		点火方式	重量 (kg)	付属品	
			LP	13A	LP	13A				
① SG-12N	775×200×H210	616×145	4.9	5.2	9.5	9.5	マッチ点火	7.8	串受ロストル2本 焼アミ1枚 ガラス2枚	
② SG-15N	1,028×252×H221	832×150	6.4	6.5	9.5	13.0	〃	14.4	串受ロストル2本 焼アミ2枚 ガラス2枚	
③ SG-30	1,140×370×H250	825×265	12.8	13.1	9.5	13.0	〃	24.0	串受ロストル3本 焼アミ2枚 ガラス4枚	
④	SG-16K	645×283×H390(255)	450×230	5.4	5.3	9.5	9.5	〃	10.0	串受ロストル2本 焼アミ1枚 ガラス2枚
	SG-18K	645×383×H390(255)	450×330	8.0	8.1	9.5	13.0	〃	14.0	串受ロストル2本 焼アミ1枚 ガラス3枚
⑤	SG-20K	575×445×H285	410×320	6.7	7.0	9.5	13.0	点火棒	17.0	串受ロストル3本 焼アミ1枚 ガラス4枚
	SG-21K	775×445×H285	610×320	10.0	10.1	9.5	13.0	〃	25.0	串受ロストル3本 焼アミ1枚 ガラス6枚
	SG-22K	875×445×H285	710×320	11.7	11.2	9.5	13.0	〃	28.0	串受ロストル3本 焼アミ1枚 ガラス7枚
SG-28K	1,200×445×H305	1,010×320	16.7	16.3	R1/2(15A)	〃	〃	45.0	串受ロストル3本 焼アミ2枚 ガラス10枚	

⚠ SG-28Kは、ガス工が必要です。

ニュー黒潮シリーズ

強火力で煙を出さずおいしく焼き上げます。
焼き物の種類に応じてロストルの高さ(最大140mm)を
自由に変えられ、焼き加減が思いのままです。



⑥ニュー黒潮

	LP	13A	価格
4号 SG-N20	1-0828-0601 8379010	1-0828-0605 8379020	¥128,000
6号 SG-N21	1-0828-0602 8379110	1-0828-0606 8379120	¥183,000
7号 SG-N22	1-0828-0603 8379310	1-0828-0607 8379320	¥223,000
9号 SG-N28	1-0828-0604 8379510	1-0828-0608 8379520	¥275,000

型式	外形寸法 間口×奥行×高さ(mm)	焼面寸法 間口×奥行(mm)	ガス消費量(kW)		ガス接続口(mm)		点火方式	重量 (kg)	付属品	
			LP	13A	LP	13A				
⑥	SG-N20	550×533×H450	450×303	9.8	8.8	φ9.5	φ13	マッチ点火	21	串受ロストル3本 ガスライター
	SG-N21	770×533×H450	670×303	14.0	13.2	φ9.5	φ13	マッチ点火	27	串受ロストル3本 ガスライター
	SG-N22	880×533×H450	780×303	16.8	15.4	R1/2(15A)	〃	マッチ点火	30	串受ロストル3本 ガスライター
	SG-N28	1,100×533×H450	1,000×303	21.0	19.7	R1/2(15A)	〃	マッチ点火	39	串受ロストル3本 ガスライター

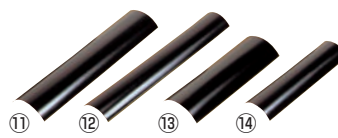
⚠ SG-N22、SG-N28は、ガス配管工が必要です。



アサヒ グリラー SG型専用 セキエイ 耐熱ガラス

ページコード	サイズ	商品コード	価格
⑦	SG-15用	1-0828-0701 408×100 0857010	¥6,200
⑧	SG-16K・18K用	1-0828-0801 412×80 0856910	¥4,700
⑨	SG-12用	1-0828-0901 302×100 0857210	¥5,300
⑩	SG-20K・21K・22K・28K用	1-0828-1001 278×80 0857110	¥3,600

●不純物が少ない材質で、ヒートショック(急激な温度変化)に強い



アサヒ グリラー SG型専用 遠赤外線カバー

ページコード	商品コード	価格	
⑪	SG-15用	1-0828-1101 0857300	¥5,600
⑫	SG-16K・18K用	1-0828-1201 0857310	¥4,900
⑬	SG-12用	1-0828-1301 0857330	¥4,600
⑭	SG-20K・21K・22K・28K用	1-0828-1401 0857320	¥3,900

●ステンレスに黒体セラミックをコーティング加工。熱衝撃に強く、丈夫で均熱性に優れています。遠赤外線の熱浸透力が強く、特にうなぎなどは、内部から軟らかく、ふっくらと焼き上げます。
※サイズは、耐熱ガラスと同じです。

57 屋台・イベント調理機器

58 ビザ・バスター

59 うどん・そば・ラーメン

60 ギョーザ・フライヤー

53 焼アミ

54 オーブンレンジ

55 低温調理器・フードウォーマー

56 お好み焼・たこ焼・鉄板焼関連