

CAMBRO®

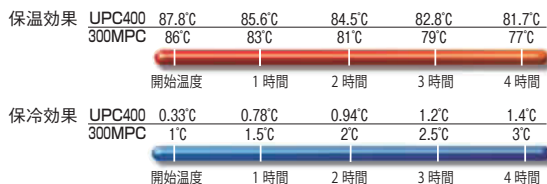
キャンプロ カムキャリア

フードパン用 保温・保冷

フルサイズ(1/1)、1/2サイズ、1/3サイズの
フードパンを収納できます。

- 屋外でのイベント、ケータリングの時など作りたい温度・おいしさをこのカムキャリアがしっかり守ってくれます。
- 継ぎ目のないワンピースですから、使った後の掃除も簡単、壊れることもめったにありません。
- 輸送と格納の積み重ねが容易で、しっかりと重なり合います。

セントラルキッチンや大規模施設から近隣施設への食材搬送に
ガストロノームパンをそのまま保管・搬送ができ、
効率的な運用が行えます。



④カムキャリア 200MPC

カラー	ページコード	商品コード	価格
ダークブラウン	1-0730-0401	0927800	¥121,000
コーヒーベージュ	1-0730-0402	0927900	¥121,000
外寸:673×425×H527	内寸:549×343×H330		
材質:ポリエチレン	重量:14.0kg	容量:34ℓ	
収容量:フルサイズ(1/1)深さ	65°で4枚	100°で3枚	
	150°で2枚		

⑤カムキャリア 300MPC

カラー	ページコード	商品コード	価格
ダークブラウン	1-0730-0501	0928000	¥116,000
外寸:425×622×H568	内寸:337×546×H356		
材質:ポリエチレン	重量:14.5kg	容量:34ℓ	
収容量:フルサイズ(1/1)深さ	65°で4枚	100°で3枚	
	150°で2枚		

⑦カムドローリー CD300

カラー	ページコード	商品コード	価格
ダークブラウン	1-0730-0701	0929800	¥71,000
コーヒーベージュ	1-0730-0702	0929900	¥71,000
適用機種 / カムキャリア	300MPC、1318MTC		
	ドリンクディスベンサー 1000LCD		
外寸:490×650×H265	内寸:429×591		
材質:ポリエチレン	重量:8kg		
キャスター5" (φ127mm)×4輪	(自在ストッパー付×1・自在×1・固定×2)		

優れた断熱効果で温かさ、冷たさを保持します。



⑧EBM 18-8 二重断熱ホテルパン

- 本体:発泡ウレタン注入二重構造
●ガストロノーム規格を採用していますので、キャンプロカムキャリア(P279・P730)に組み合わせ使用すれば断熱効果が更にアップします。
※P248-②のフタをご使用ください。

⚠ 本体を直接温めないでください。
断熱材の発泡ウレタンが膨張し破損の原因になります。

外形寸法 (mm)	1/1
530×325	
65mm	1-0730-0801 8654700 ¥11,500
容量	8.7ℓ
100mm	1-0730-0802 8654800 ¥17,200
容量	13.0ℓ
150mm	1-0730-0803 8654900 ¥22,300
容量	20.0ℓ
板厚:0.7mm	



①カムキャリアUPC 400

カラー	ページコード	商品コード	価格
ダークブラウン	1-0730-0101	6240510	¥137,000
コーヒーベージュ	1-0730-0102	6240500	¥137,000
外寸:635×457×H635	内寸:533×335×H490		
材質:ポリエチレン	容量:57ℓ		
収容量:フードパン1/1深さ	65°で6枚	100°で4枚	
	150°で3枚	200°で2枚	

- ホットフードは熱く、コールドフードは冷たい安全な温度で数時間保持します。
 - 3.8cm間隔でレールが12本付いているため、1/4、1/2、3/4、サイズのフードパンを組み合わせて入れることができます。
 - ドアは270度開くので、出し入れが容易にでき、積み重ねが可能な為、運搬にも便利です。
- ※ドローリーは②をご使用ください。



②カムドローリー CD400

カラー	ページコード	商品コード	価格
ダークブラウン	1-0730-0201	6415310	¥78,000
コーヒーベージュ	1-0730-0202	6415300	¥78,000
適用機種 / カムキャリアUPC400			
外寸:710×530×H230	内寸:635×460		
材質:ポリエチレン	重量:7.3kg		
キャスター5" (φ127mm)×4輪	(自在ストッパー付×1・自在×1・固定×2)		

③カムキャリア専用ストラップ

ページコード	商品コード	価格
400STP	1-0730-0301	6415400

材質:ポリエチレン
※カムドローリーCD400の上に重ねたカムキャリアUPC400が2台固定できます。

⑥カムドローリー ハンドル付 CD300H

カラー	ページコード	商品コード	価格
ダークブラウン	1-0730-0601	0930200	¥114,000
コーヒーベージュ	1-0730-0602	0930300	¥114,000
適用機種 / カムキャリア	300MPC、1318MTC		
	ドリンクディスベンサー 1000LCD		
外寸:485×765×H920	内寸:429×591		
材質:ポリエチレン	重量:15kg		
キャスター5" (φ127mm)×4輪	(自在ストッパー付×1・自在×1・固定×2)		

※写真はカムキャリアをのせた使用例です。

適用ガストロノームパンP245~P256・フードパンはP655~P657をご参照ください。

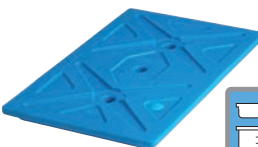


- ホットフードパン
- サーモバリアー
- コールドフードパン

⑨サーモバリアー

ページコード	商品コード	価格
400DIV	1-0730-0901	6415200

540×330×H38 材質:ポリエチレン
●カムキャリアUPC400、カムカートUPC800の内部をホットとコールドエリアに分割します。
●庫内のあきスペースを最小限にとどめます。
●ホットまたはコールドだけの場合でも内部全体を使っていない時にサーモバリアーを入れると保温性がアップします。



- カムチラー
- コールドフードパン
- コールドフードパン

⑩カムチラー

ページコード	商品コード	価格
CP1220	1-0730-1001	6711600

外寸:530×330×H38 材質:ポリエチレン
使用可能機種:300MPC、1318MTC、UPC400、UPC600、UPC800、UPC1200、UPC1600
●冷蔵庫で8時間冷やして、カムカート(フードパン用)にセットすれば8時間以上、冷たさを持続します。最上段にセットしてご使用ください。



- ホットフードパン
- ホットフードパン
- カムウォーマー

⑪カムウォーマー

ページコード	商品コード	価格
1210PW	1-0730-1101	7780100

外寸:340×275×H40 材質:ポリエチレン
使用可能機種:300MPC、1318MTC、UPC400、UPC600、UPC800
●保管や運搬時にホットフードをホットに保ちます。
●頻繁な出し入れが必要な場合にキャネットに入れると、高温保持をもちませ65℃以上の安全な温度で保管するのに役立ちます。