

CAMBRO® キャンブロ カムカート フードパン用



保温・保冷

材質:ポリエチレン

- 一体成型のポリエチレン製、故障知らずの保冷・保温カートです。
- 電気などの熱源なしで温かいまま、冷たいまま食品を数時間保存できます。
- 高密度な発泡断熱材と、チューブゴム製のガスケットにより外気を遮断します。
- フードトレイボックスに氷を入れてお使いになれば、大量の生ものでも保冷できます。



①カムカート (フードパン用) UPC600

カラー	ページコード	商品コード	価格
ダークブラウン	1-0728-0101	0926200	¥282,000
コーヒーパーズ	1-0728-0102	0926300	¥282,000

外寸:520×690×H1,145 内寸:340×540×H355×2
重量:40kg
キャスター5" (φ127mm)×4輪 (自在スッパ付×1・自在×1・固定×2)

フードパン・カバー収納数 (別売)

深さ	1/1サイズ	1/2サイズ	1/3サイズ
65	8枚	16枚	24枚
100	6枚	12枚	18枚
150	4枚	8枚	12枚
200	2枚	4枚	—

※カバーをセットしても収納可能です。



②カムカート (フードパン用) UPC800

カラー	ページコード	商品コード	価格
ダークブラウン	1-0728-0201	6240610	¥332,000
コーヒーパーズ	1-0728-0202	6240600	¥280,000

外寸:520×690×H1,370 内寸:330×545×H485×2
重量:43.5kg
キャスター6" (φ152mm)×4輪 (自在スッパ付×1・自在×1・固定×2)

フードパン・カバー収納数 (別売)

深さ	1/1サイズ	1/2サイズ	1/3サイズ
65	12セット	24セット	36セット
100	8セット	16セット	24セット
150	6セット	12セット	18セット
200	4セット	8セット	—



③カムカート (フードパン用) UPC1200

カラー	ページコード	商品コード	価格
ダークブラウン	1-0728-0301	0926000	¥431,000
コーヒーパーズ	1-0728-0302	0926100	¥431,000

外寸:725×820×H1,160 内寸:540×665×H345×2
重量:53.5kg
キャスター6" (φ152mm)×4輪 (自在スッパ付×1・自在×1・固定×2)

1/1フードパン・カバー収納数 (別売)

深さ	1/1サイズ
65	16枚
100	12枚
150	8枚
200	4枚

※カバーをセットしても収納可能です。



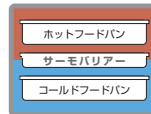
④カムカート UPC1600

カラー	ページコード	商品コード	価格
ダークブラウン	1-0728-0401	4136000	¥608,000
コーヒーパーズ	1-0728-0402	4136100	¥608,000

外寸:715×820×H1,350 内寸:535×665×H535
重量:63kg レール間隔:45mm
キャスター6" (φ152mm)×4輪 (自在スッパ付×1・自在×1・固定×2)

1/1フードパン収納数 (別売)

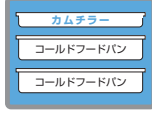
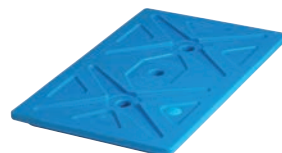
深さ	1/1サイズ
65	24枚
100	16枚
150	12枚
200	8枚



⑤サーモバリアー

ページコード	商品コード	価格
400DIV	1-0728-0501	6415200 ¥19,000

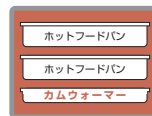
- 540×330×H38 材質:ポリエチレン
- カムキャリアUPC400、カムカートUPC800の内部をホットとコールドエリアに分割します。
- 庫内のあきスペースを最小限にとどめます。
- ホットまたはコールドだけの場合でも内部全体を使っていない時にサーモバリアーを入れると保温性がアップします。



⑥カムチラー

ページコード	商品コード	価格
CP1220	1-0728-0601	6711600 ¥33,500

- 外寸:530×330×H38 材質:ポリエチレン
- 使用可能機種:300MPC、1318MTC、UPC400、UPC600、UPC800、UPC1200、UPC1600
- 冷蔵庫で8時間冷やして、カムカート(フードパン用)にセットすれば8時間以上、冷たさを持続します。最上段にセットしてご使用ください。



⑦カムウォーマー

ページコード	商品コード	価格
1210PW	1-0728-0701	7780100 ¥29,000

- 外寸:340×275×H40 材質:ポリエチレン
- 使用可能機種:300MPC、1318MTC、UPC400、UPC600、UPC800
- 保管や運搬時にホットフードをホットに保ちます。
- 頻繁な出し入れが必要な場合にキャビネットに入れると、高温保持を長持ちさせ65℃以上の安全な温度で保管するのに役立ちます。

※フードパンはP655～P657をご参照ください。

49
タイマー

50
濃度計
他

51
炊飯器・
スープレジャー

52
電気・
ガス
コンロ

53
焼
アミ

46
運搬・
ケーター
リング

47
ハ
カリ

48
温
度
計