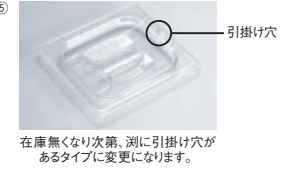


CAMBRO FOOD PANS フードパン

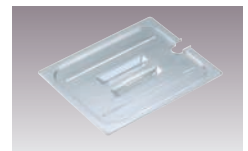
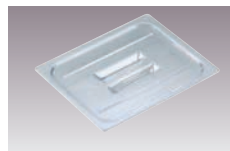
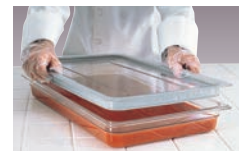
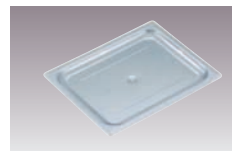


※④⑤



キャンブロフードパンはガストロノーム(国際基準)規格(GN規格)を採用しています。
 ●豊富なサイズバリエーションで保管・運搬・配膳など幅広く利用できるとともに、ホテルパン仕様の既設のコーナーで使用する事ができます。
 ●ポリカーボネイト製ですので耐久性・耐衝撃性があり、破損等の心配なく安心してご使用いただけます。
 ●透明なポリカーボネイト製の蓋は、蓋をしたままでも中身を見ることができます。

材質:ポリカーボネイト
 耐熱温度:-40℃~99℃
 積み重ね可能
 目盛り付(※とQT)…在庫の管理が簡単



① キャンブロ フードパン クリア

② フードパンカバー 平面型

③ フードパン用 ラバー付 密閉カバー

④ フードパンカバー 取手付

⑤ フードパンカバー 切込/取手付

① フードパンクリア(本体)		1/1	1/2L	1/2	1/3	1/4	1/6	1/8	1/9
外形寸法(mm)		530×325 12CW 65mm	530×162 22LPCW 65mm	325×265 22CW 65mm	325×176 32CW 65mm	265×162 42CW 65mm	176×162 62CW 65mm	162×132 82CW 65mm	176×108 92CW 65mm
容量		8.5ℓ 14CW 100mm	3.0ℓ 24LPCW 100mm	3.9ℓ 24CW 100mm	2.4ℓ 34CW 100mm	1.7ℓ 44CW 100mm	1.0ℓ 64CW 100mm	0.67ℓ 84CW 100mm	0.57ℓ 94CW 100mm
容量		13.0ℓ 16CW 150mm	5.0ℓ 26CW 150mm	5.9ℓ 26CW 150mm	3.6ℓ 36CW 150mm	2.6ℓ 46CW 150mm	1.5ℓ 66CW 150mm	1.0ℓ 86CW 150mm	0.85ℓ 96CW 150mm
容量		19.5ℓ 18CW 200mm	8.9ℓ 28CW 200mm	8.9ℓ 28CW 200mm	5.3ℓ 38CW 200mm	3.7ℓ 38CW 200mm	2.2ℓ 58CW 200mm	1.46ℓ 68CW 200mm	
容量		25.6ℓ 10CWC 200mm	11.7ℓ 20LPCWC 200mm	11.7ℓ 20CWC 200mm	6.9ℓ 30CWC 200mm	4.0ℓ 40CWC 200mm	2.6ℓ 60CWC 200mm	1.8ℓ 80CWC 200mm	1.5ℓ 90CWC 200mm
② フードパンカバー 平面型		1-0655-0201 6229700 ¥2,630	1-0655-0202 6230100 ¥2,180	1-0655-0203 6230600 ¥1,430	1-0655-0204 6231200 ¥1,070	1-0655-0205 6231700 ¥930	1-0655-0206 6232200 ¥790	1-0655-0207 8922400 ¥710	1-0655-0208 6232700 ¥790
③ フードパン用ラバー付 密閉カバー		10CWGL 1-0655-0301 8579300 ¥7,200		20CWGL 1-0655-0302 8579400 ¥4,950	30CWGL 1-0655-0303 8579500 ¥3,450		60CWGL 1-0655-0304 8579510 ¥2,850		
④ フードパンカバー 取手付		※10CWCH 1-0655-0401 6237300 ¥2,630		※20CWCH 1-0655-0402 6237400 ¥1,430	※30CWCH 1-0655-0403 6237600 ¥1,070	※40CWCH 1-0655-0404 6237700 ¥930	※60CWCH 1-0655-0405 6237700 ¥860	※80CWCH 1-0655-0406 8922500 ¥830	
⑤ フードパンカバー 切込/取手付		※10CWCHN 1-0655-0501 6237800 ¥2,630		※20CWCHN 1-0655-0502 6237900 ¥1,650	※30CWCHN 1-0655-0503 6238000 ¥1,430	※40CWCHN 1-0655-0504 6238100 ¥940	※60CWCHN 1-0655-0505 6238200 ¥860	※80CWCHN 1-0655-0506 8922600 ¥830	90CWCHN 1-0655-0507 6232710 ¥680
⑥ フードパン用 ドレンシェルフ(水切目皿)		10CWD 1-0655-0601 7065400 ¥2,250	20LPCWD 1-0655-0602 1542900 ¥1,580	20CWD 1-0655-0603 7065500 ¥1,070	30CWD 1-0655-0604 7065600 ¥1,000	40CWD 1-0655-0605 7065700 ¥860	60CWD 1-0655-0606 7065800 ¥470	80CWD 1-0655-0607 8922700 ¥350	90CWD 1-0655-0608 1543000 ¥450
⑦ コランダー フードパン		13CLRCW 1-0655-0701 1544900 ¥5,250		23CLRCW 1-0655-0703 2546400 ¥2,700	33CLRCW 1-0655-0705 2546700 ¥2,250		63CLRCW 1-0655-0707 2546800 ¥1,350		
		15CLRCW 1-0655-0702 1545000 ¥6,380		25CLRCW 1-0655-0704 2546500 ¥3,530	35CLRCW 1-0655-0706 2546700 ¥2,630		65CLRCW 1-0655-0708 2546900 ¥1,880		
⑧ フードパンカバー 切込 ヒンジ付				20CWLN 1-0655-0801 7243500 ¥2,780	30CWLN 1-0655-0802 7243600 ¥2,330		60CWLN 1-0655-0803 6233700 ¥1,350		
⑨ フードパンカバー ヒンジ付				20CWL 1-0655-0901 8699300 ¥2,780	30CWL 1-0655-0902 8699400 ¥2,330		60CWL 1-0655-0903 8699500 ¥1,350		
⑩ フードパンカバー 密封型		10PPCWSC 1-0655-1001 6229820 ¥2,100		20PPCWSC 1-0655-1003 6230720 ¥1,200	30PPCWSC 1-0655-1003 6231320 ¥900	40PPCWSC 1-0655-1004 6231820 ¥830	60PPCWSC 1-0655-1005 6232420 ¥600		90PPCWSC 1-0655-1006 6232820 ¥560

⑥ フードパン用 ドレンシェルフ(水切目皿)

⑦ コランダー フードパン

⑧ フードパンカバー 切込 ヒンジ付

⑨ フードパンカバー ヒンジ付

⑩ フードパンカバー 密封型

13CLRCWは1/1フードパンの深さ100mm以上に使えます。 23CLRCWは1/2フードパンの深さ100mm以上に使えます。
 15CLRCWは1/1フードパンの深さ150mm以上に使えます。 25CLRCWは1/2フードパンの深さ150mm以上に使えます。
 33CLRCWは1/3フードパンの深さ100mm以上に使えます。 63CLRCWは1/6フードパンの深さ100mm以上に使えます。
 35CLRCWは1/3フードパンの深さ150mm以上に使えます。 65CLRCWは1/6フードパンの深さ150mmに使えます。

41 もちつき機
 42 スチーマー
 43 ストレナー
 44 給食用スパテラ
 45 ストックポット
 38 抜板
 39 盛箸・菜箸
 40 野菜抜き型