

グラス・食器

107
〜
117

107
グラス・カップ

108
ペルペル用品

109
洋食器・コーヒー

110
和食器・湯呑

111
中華料理用食器

112
メタリック食器

113
オープンウェア

114
漆器(漆器・漆器)

115
うどん・そば用食器

116
飯器・吸い物椀

117
給食・福祉食器

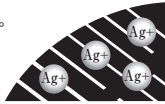


ナチュラルクリア スケルトンブラック ブラック

純銀のパウダー

「ミューフアン®・パウダー」配合で、優れた抗菌機能を発揮します

「純銀の輝き」機能が目に見えます。表面に見える銀色の粒が「ミューフアン®・パウダー」純銀のパワーで細菌の繁殖を抑えます。



①ミューフアン 抗菌 銀の麺すのこ丸型(5枚組) [RSNK-01] 目

洗 抗菌

	サイズ	ナチュラルクリア	スケルトンブラック	ブラック	
大	197	13-1079-0101	13-1079-0102	13-1079-0103	¥2,850
小	165	13-1079-0104	13-1079-0105	13-1079-0106	¥2,600

材質:ポリプロピレン(ミューフアンパウダー使用)
耐熱温度: -20~120℃

●純銀の「ミューフアンパウダー」が練りこまれており、優れた抗菌機能を発揮します。
※表面に見える銀色の粒は「ミューフアンパウダー」です。

安全・安心の抗菌機能

「ミューフアン®」とは純銀をポリエステルフィルムで挟んで細かく切った特殊糸及びこのポリエステルフィルムを細かく断裁したパウダーの登録商標です。この場合の抗菌力とはミューフアン®・パウダーを混入したプラスチック表面の細菌の増殖を抑制することを表します。

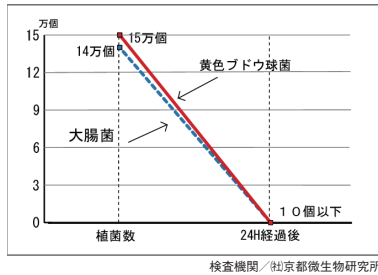
●純銀「ミューフアン®・パウダー」の細菌に対する減菌率

悪臭の原因菌に対する抗菌力	黄色ぶどう球菌 減菌率	99%
不衛生の代表菌に対する抗菌力	大腸菌 減菌率	99%

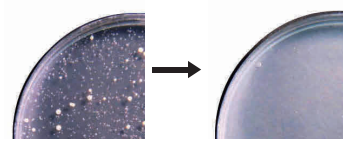


優れた抗菌力の証明データ

黄色ぶどう球菌・大腸菌の抗菌試験では、純銀のパウダー「ミューフアン®・パウダー」を使用した試験品は、黄色ぶどう球菌・大腸菌の繁殖を99%以上抑制することが証明されました。

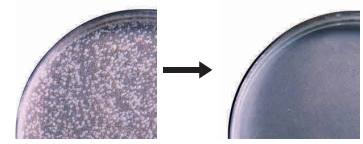


黄色ぶどう球菌(24時間培養)



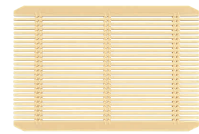
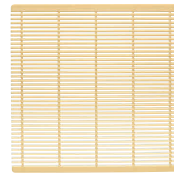
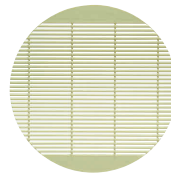
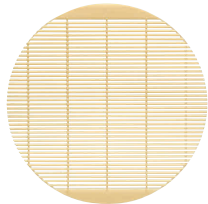
	初期細菌数	24hrs細菌数	対数値	抗菌活性値
【黄色ぶどう球菌】				
ポリプロピレンのみ	1.5×10 ⁸	1.3×10 ⁸	log5.1	
ミューフアン®配合	1.5×10 ⁸	<10	log1.0	4.1

大腸菌(24時間培養)



	初期細菌数	24hrs細菌数	対数値	抗菌活性値
【大腸菌】				
ポリプロピレンのみ	1.4×10 ⁸	1.2×10 ⁷	log7.1	
ミューフアン®配合	1.4×10 ⁸	<10	log1.0	6.1

抗菌性能表示基準は、抗菌活性値2.0以上であることを要する。



②丸すのこ クリーム 5-3

[RSNK-03] 目
13-1079-0201 ¥330

サイズ:φ196
材質:ポリプロピレン

③丸すのこ グリーン 5-4-G

[RSNK-02] 目
13-1079-0301 ¥330

サイズ:φ165
材質:ポリプロピレン

④正角すのこ クリーム 5-1

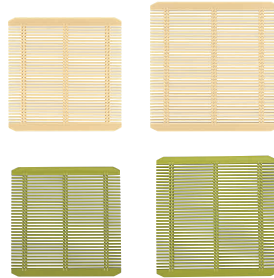
[RSNK-04] 目
13-1079-0401 ¥330

サイズ:172×172
材質:ポリプロピレン

⑤長角強化PP竹ス クリーム

[RTKS-01] 洗
13-1079-0501 ¥400

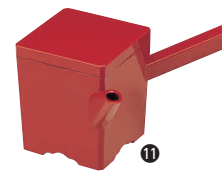
サイズ:180×121
材質:強化ポリプロピレン
●編み込み部分を2重に強化し、より折れにくいです。
※食器乾燥機不可



⑥正角強化PP竹ス [RTKS-02] 洗

	サイズ	クリーム	グリーン	
115	115×115	13-1079-0601	13-1079-0602	¥390
130	130×130	13-1079-0603	13-1079-0604	¥460
145	145×145	13-1079-0605	13-1079-0606	¥460
155	155×155	13-1079-0607	13-1079-0608	¥400
171	171×171	13-1079-0609	13-1079-0610	¥400

●編み込み部分を2重に強化し、より折れにくいです。
※食器乾燥機不可



⑦(若)ゆとう(小)朱 [RYTU-01] W

13-1079-0701 ¥1,450
サイズ:φ90×H95
容量:300cc 材質:ABS樹脂

⑨(若)ゆとう(大)朱 [RYTU-02] W

13-1079-0901 ¥2,300
サイズ:φ106×H101
容量:500cc 材質:ABS樹脂

⑪(若)角ゆとう(大)朱 [RYTU-03] W

13-1079-1101 ¥3,450
サイズ:108×108×H128
容量:620cc 材質:ABS樹脂

⑧(若)ゆとう(小)黒 [RYTU-05] W

13-1079-0801 ¥1,450
サイズ:φ90×H95
容量:300cc 材質:ABS樹脂

⑩(若)ゆとう(大)黒 [RYTU-06] W

13-1079-1001 ¥2,300
サイズ:φ106×H101
容量:500cc 材質:ABS樹脂

⑫(若)角ゆとう(大)黒 [RYTU-04] W

13-1079-1201 ¥3,700
サイズ:108×108×H128
容量:620cc 材質:ABS樹脂

ABS樹脂…耐久性に優れ、衝撃に強く割れにくい。塗料の密着も良好ではげにくい。食器洗浄機は不可。(耐熱温度:60℃~70℃)

※上記の価格には消費税は含まれておりません。