

製菓用品

食パン型・食パンケース

人気の食パン！
様々な型を用意しております。



① パン屋さんの食パン焼型

[DSPC-06] E

| 内寸(底寸) | |
|--------|--------------------------------|
| 0.5斤 | 85×85×H95 13-0583-0101 ¥1,350 |
| 0.75斤 | 160×75×H85 13-0583-0102 ¥1,450 |
| 1斤 | 185×85×H95 13-0583-0103 ¥1,650 |

材質:溶融アルミニウムメッキ鋼板 板厚:0.7



Point

- 均一な蓄熱効果によりムラのないふくらみ仕上がります。
- フタをして角型・フタを外して山型の食パンができます。



② フタ付パン焼アルスター

[DSPC-23] E

| 内寸 | |
|--------------|----------------------------------|
| No.1660 1斤 | 95×209×H 86 13-0583-0201 ¥2,200 |
| No.1661 1.5斤 | 109×213×H119 13-0583-0202 ¥2,400 |
| No.1665 2斤 | 120×248×H129 13-0583-0203 ¥3,000 |

材質:スチール(アルミメッキ)

③ パン焼 角型 フタ付

[DSPC-27] E

| 内寸 | |
|--------------|----------------------------------|
| No.2397 1斤 | 119×120×H120 13-0583-0301 ¥2,000 |
| No.2396 1.5斤 | 119×180×H120 13-0583-0302 ¥2,200 |
| No.2395 2斤 | 120×238×H120 13-0583-0303 ¥2,800 |

材質:スチール(アルミメッキ)

052
ト
060

052
天板・
シリコンマット

053
折り線付き
デコレーター
パンケース

054
ゴムハシラ・
デコレーター
用品

055
製菓用型
パンケース
抜き抜き
抜き抜き

056
製パン用品

057
フレキシブル
モルト
天板型

058
バスケット
ドレープ
パンケース

059
アメ細
種類

060
製菓用パン
用機械

④ アルタイト 食パンケース

[DSPC-02]

| 内寸(底寸) | |
|--------|--|
| ミニ | 110(100)×55(47)×H 50 13-0583-0401 ¥1,170 |
| 1斤 | 195(182)×95(90)×H 95 13-0583-0402 ¥1,580 |
| 1斤半 | 220(207)×110(105)×H120 13-0583-0403 ¥1,940 |
| 2斤 | 250(238)×110(105)×H120 13-0583-0404 ¥2,200 |
| 3斤 | 360(345)×120(110)×H120 13-0583-0405 ¥2,530 |

材質:アルミメッキ鋼板
板厚:ミニ・1斤/0.6 1斤半・2斤・3斤/0.7

⑤ プロアスター 食パンケース

[DSPC-01]

| 内寸(底寸) | |
|--------|--|
| 1斤 | 192(182)×95(87)×H 98 13-0583-0501 ¥5,720 |
| 1斤半 | 220(208)×113(105)×H120 13-0583-0502 ¥6,160 |
| 2斤 | 250(238)×113(105)×H120 13-0583-0503 ¥6,600 |
| 3斤 | 360(345)×122(113)×H120 13-0583-0504 ¥7,700 |

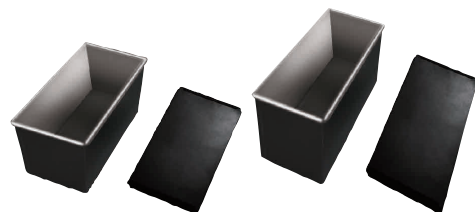
材質:アルミメッキ鋼板 内面フッ素樹脂加工
板厚:0.5

⑦ ノンスティック ブラックコート 食パン型

[DSPC-29] J

| 内寸(底寸) | |
|--------|---|
| 1斤 | SN2870 182×90×H 95 13-0583-0701 ¥3,310 |
| 2斤 | SN2871 238×115×H125 13-0583-0702 ¥4,750 |
| 3斤 | SN2872 360×115×H125 13-0583-0703 ¥5,980 |

●外側をブラックコートすることで、焼成時間の短縮が期待できます。
●焼成時間が短くなることで、保水性を高め、しっとり食感のパンが焼き上がります。



⑧ ブラックコート

食パン型 [DSPC-30] J

| 内寸(底寸) | |
|--------|--|
| 2斤 | T182060 238×115×H125 13-0583-0801 ¥3,900 |
| 3斤 | T182065 360×115×H125 13-0583-0802 ¥4,680 |

●外側をブラックコートすることで、焼成時間の短縮が期待できます。
●焼成時間が短くなることで、保水性を高め、しっとり食感のパンが焼き上がります。

⑨ ブラックコート 3連ミニ食パン型

T182112BL [DSPC-31] J

| | |
|--------------|--------|
| 13-0583-0901 | ¥9,900 |
|--------------|--------|

単品内寸:140×70×H105
材質:鉄(アルミメッキ)
●食べきりサイズの少量パンを作るのに最適です。

⑩ アルタイト 食パンケース

2斤 2連結 [DSPC-10]

| | |
|--------------|--------|
| 13-0583-1001 | ¥8,800 |
|--------------|--------|

蓋付外寸:290×300×H130
単品内寸(底寸):255(245)×120(115)×H125
材質:アルミメッキ鋼板 板厚:0.7



⑪ パン焼型 No.2369

[DSPC-13] E

| | |
|--------------|--------|
| 13-0583-1101 | ¥1,200 |
|--------------|--------|

内寸:122×124×H100
材質:スチール(アルミメッキ)
●少し小さめで食べやすいサイズです。
●熱伝導率がよく、耐久性に優れています。

⑫ パン焼き 角型フタ付

No.2375 [DSPC-04] E

| | |
|--------------|--------|
| 13-0583-1201 | ¥1,850 |
|--------------|--------|

内寸:121×119×H120
材質:スチール(アルミメッキ)
●熱伝導率が高く、耐久性に優れています。
●どちら側からでもフタを取り付けることができます。
●フタを外せば山食パンも作ることができます。

⑬ スクエアブレッド型

[DSPC-05] E

| 内寸 | |
|------|--|
| 0.5斤 | No.2382 94×94×H94 13-0583-1301 ¥1,500 |
| 1斤 | No.2383 94×189×H94 13-0583-1302 ¥1,850 |

材質:スチール(アルミメッキ)
●熱伝導率が高く、耐久性に優れています。
●フタを外せば山食パンも作ることができます。

⑭ パン焼 フタ付 No.2401

[DSPC-28] E

| | |
|--------------|--------|
| 13-0583-1401 | ¥1,550 |
|--------------|--------|

サイズ:60×59×H59
材質:スチール(アルミメッキ)

※上記の価格には消費税は含まれておりません。