

軽食・鉄板焼用品

047
051

047
ファーストフード

048
ピザ関連用品

049
たこ焼 調理機

050
鉄板焼 お好み焼き

051
焼肉調理機

パンケーキメーカー



人気のパンケーキ専用メーカー。両面同時に焼けるため、短時間で提供できます。スイーツ、デザート、軽食・朝食などのパンケーキメニューから、テイクアウトのファーストフードにもご活用いただけます。



① パンケーキメーカー POK-1(1連式) [HPCK-05]

13-0511-0101 ¥138,000

サイズ:255×445×H165 蓋開時:H440
電源:単相100V 消費電力:750W
焼き上がり:約φ170
※特注にて200V(単相のみ)仕様可能



② パンケーキメーカー POK-2(2連式) [HPCK-06]

13-0511-0201 ¥238,000

サイズ:510×445×H165 蓋開時:H440
電源:単相100V 消費電力:1,500W
焼き上がり:約φ170
※特注にて200V(3相・単相)仕様可能



③ スナックワッフル No.1579 [HWFM-02]

13-0511-1301 ¥3,800

サイズ:内寸/132×118×H10 外寸/139×125×H26
重量:660g
材質:本体/アルミニウム合金
ハンドル/フェノール樹脂(耐熱温度180℃)
●挟んで焼くだけで、ご家庭でワッフルが作れます。
●アルミ合金とステンレス底板の間に空気層を設けることで、熱が柔らかく伝わりふっくらと焼き上げます。



④ 両面エンボス トースターパン [ETST-19]

13-0511-0401 ¥3,500

サイズ:360×155×H33 重量:880g
材質:本体/鉄(両面エンボス加工、透明シリコン樹脂塗装)
ハンドル/フェノール樹脂
●エンボス加工により食材がくっつきにくくなります。
●フックを外すと2枚のフライパンとしてもご利用いただけます。

電気式クレープ焼器



SC-100



SC-200

⑤ クレープシェフ [HCRP-01]

	サイズ	電源	能力	kg			
SC-100	490×490×H195	単相100V	1.5kW	100~130枚/h	16	13-0511-0501	¥198,000
SC-200	490×490×H190	単相200V	2.5kW	120~150枚/h	27	13-0511-0502	¥198,000

温度範囲:0~250℃ 温度調節:サーモスタット式 熱板サイズ:φ410
付属品:クレープ用トンボ、スパチュラ

サーモスタットが熱板の温度を一定に！
熱板はクレープが剥がれやすい铸铁採用！



⑥ 電気クレープ焼器 [HCRP-02]

	サイズ	電源	kg				
EC-1000	500×500×H190	単相100V	1.7kW	30	13-0511-0601	¥183,000	
EC-2000	500×500×H190	単相200V	2.5kW	32	13-0511-0602	¥188,000	

温度調節:50~250℃ サーモ可変式 熱板サイズ:φ410
※EC-1000は20A専用(AC100V)のコンセントが必要です。

美しい焼き色のクレープをその場で調理

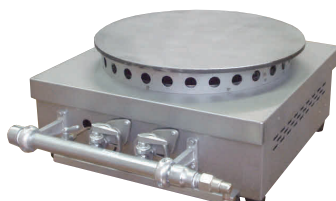


CM-410

⑦ 電気クレープ焼器 [HCRP-03]

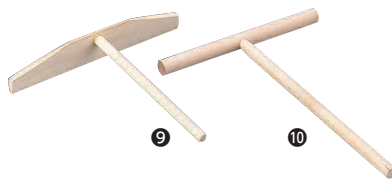
	サイズ	熱面寸法	電気	リード線2mプラグ付	重量(kg)		
CM-360(1連式)	410×410×H120	φ360	1φ 100V 1.4kW	接地 2P-15A ㊦	22	13-0511-0701	¥190,000
CM-410(1連式)	450×450×H180	φ410	1φ 100V 1.4kW	接地 2P-15A ㊦	31	13-0511-0702	¥206,000
CM-410H(1連式)	450×450×H180	φ410	1φ 200V 2.5kW	接地 2P-20A ㊧	31	13-0511-0703	¥212,000
CM-410HW(2連式)	900×450×H180	φ410×2	1φ 200V 5.0kW(2.5kW×2)	接地 2P-30A ㊨	51	13-0511-0704	¥403,000

付属品:クレープ焼用ヘラ、トンボ(各1個)



⑧ ガス式クレープ焼器 KP-10 (1連式) [HCRP-04]

LP 13-0511-0801 ¥160,000
13A 13-0511-0802 ¥160,000
サイズ:450×450×H220
鉄板寸法:φ410(鉄板12mm厚)
ガス消費量:LP 0.33kg 13A 4,000kcal



⑨ クレープ用トンボ 角 [HCRT-01]

13-0511-0901 ¥1,600
サイズ:180×255×H35

⑩ クレープ用トンボ 丸 [HCRT-02]

13-0511-1001 ¥1,600
サイズ:180×270×H15



⑪ マトファ 鉄クレーパン [HCPN-01]

直径×底部×高さ	重量(g)		
14771 18cm φ178×φ140×H20	600	13-0511-1101	¥5,500
14772 20cm φ198×φ155×H23	700	13-0511-1102	¥6,000
14773 22cm φ215×φ165×H25	800	13-0511-1103	¥6,500
14774 24cm φ240×φ180×H27	950	13-0511-1104	¥7,000

底厚:2mm



⑫ 鉄クレーパン [HCPN-02]

直径×底部×高さ	重量		
18cm φ173×φ135×H20	530	13-0511-1201	¥3,600
20cm φ200×φ145×H25	710	13-0511-1202	¥3,700
22cm φ215×φ165×H25	790	13-0511-1203	¥4,200
24cm φ235×φ180×H25	960	13-0511-1204	¥4,400

底厚:2mm

※上記の価格には消費税は含まれておりません。