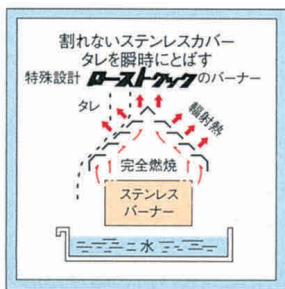


ローストック これこそ炭火! 下火のパワー

炭火と電気の良さを取り入れたガス輻射焼物器

- 炭火同様に炎を出さずに真っ赤な火床(赤外線)と、ムラのない熱を出します。
- カバーにタレが落ちて、バーナーにかからない構造になっています。
- 排気が取りやすい構造になっているので、カバーとバーナーを近づけても完全燃焼します。その分早く赤熱し、少量のガスでも火に力があります。(備長炭と同じ)
(従来の焼物器は、たき火と同じようにガスを多く燃やしているが、火に力がなかった。)



強火の遠火

強い火力のいるものから、時間をかけて焼くものまで全ておまかせ!しかし、火床は全て強火。あとは上下操作で調整して下さい。

群を抜く耐久性

バーナーも、カバーも、本体もステンレス製。熱に強く、錆などにも強く、長く使えます。

割れないカバー

カバーは特殊ステンレス製。そのうえタレを瞬時にとばす特殊設計、割れたり、汚れたり、目詰まりしません。

スピードクッキング

点火して約2分で赤熱。すぐ焼物ができ、連続・大量調理にもスピーディにお応えします。

煙が出にくい

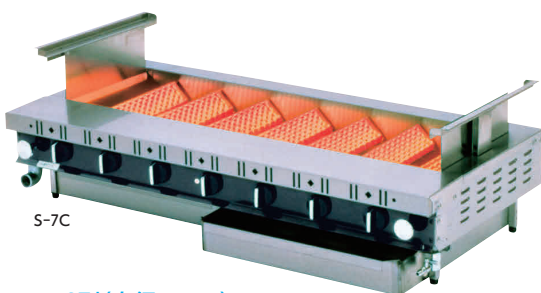
850℃高温だから油、タレ等がコピリ着かず流れ落ちるため、煙が出にくい。

焼きムラ追放

強火力のバーナーとカバーからの輻射熱+乱反射熱で焼物をムラなく均一に焼き上げます。

お得な燃料費

カバーには穴があいているため排気が良く、ガスを低カロリーでほぼ完全に燃焼できます。燃料費はガス直下式の1/2程度、電気式の1/3以下、とても経済的です。



S-7C



K-5C

① ローストック S型(奥行:500mm) [ERSC-01] 値

| | サイズ | LP | 13A | |
|-------|----------------|--------------|--------------|----------|
| S-3C | 520×500×H232 | 13-0387-0101 | 13-0387-0102 | ¥149,000 |
| S-5C | 780×500×H232 | 13-0387-0103 | 13-0387-0104 | ¥234,000 |
| S-7C | 1,040×500×H232 | 13-0387-0105 | 13-0387-0106 | ¥288,000 |
| S-10C | 1,430×500×H232 | 13-0387-0107 | 13-0387-0108 | ¥382,000 |

バーナー長さ:300

■仕様

| 型 式 | S-3C | S-5C | S-7C | S-10C |
|-----|-----------|-----------|---------|-----------|
| アミ面 | 475×330 | 735×330 | 995×330 | 1,385×330 |
| ガス量 | 6.98kW | 11.60kW | 16.30kW | 23.30kW |
| 接 続 | LP φ9.5mm | LP φ9.5mm | LP 20A | LP 20A |
| | 13A φ13mm | 13A 20A | 13A 20A | 13A 20A |
| 重 量 | 20kg | 25kg | 33kg | 44kg |

付属品:串受棒、点火棒、アミ、汁受皿、ゴム管、止メバンド

② ローストック K型(奥行:600mm) [ERSC-02] 値

| | サイズ | LP | 13A | |
|-------|----------------|--------------|--------------|----------|
| K-3C | 520×600×H232 | 13-0387-0201 | 13-0387-0202 | ¥155,000 |
| K-5C | 780×600×H232 | 13-0387-0203 | 13-0387-0204 | ¥245,000 |
| K-7C | 1,040×600×H232 | 13-0387-0205 | 13-0387-0206 | ¥305,000 |
| K-10C | 1,430×600×H232 | 13-0387-0207 | 13-0387-0208 | ¥418,000 |

バーナー長さ:400

■仕様

| 型 式 | K-3C | K-5C | K-7C | K-10C |
|-----|-----------|---------|---------|-----------|
| アミ面 | 475×430 | 735×430 | 995×430 | 1,385×430 |
| ガス量 | 9.97kW | 16.30kW | 22.80kW | 32.60kW |
| 接 続 | LP φ9.5mm | LP 20A | LP 20A | LP 20A |
| | 13A φ13mm | 13A 20A | 13A 20A | 13A 20A |
| 重 量 | 22kg | 30kg | 38kg | 52kg |

付属品:串受棒、点火棒、アミ、汁受皿、ゴム管、止メバンド



③ ローストック SS型(奥行:400mm) [ERSC-11] 値

| | サイズ | LP | 13A | |
|--------|----------------|--------------|--------------|----------|
| SS-3C | 520×400×H232 | 13-0387-0301 | 13-0387-0302 | ¥140,000 |
| SS-5C | 780×400×H232 | 13-0387-0303 | 13-0387-0304 | ¥195,000 |
| SS-7C | 1,040×400×H232 | 13-0387-0305 | 13-0387-0306 | ¥240,000 |
| SS-10C | 1,430×400×H232 | 13-0387-0307 | 13-0387-0308 | ¥318,000 |

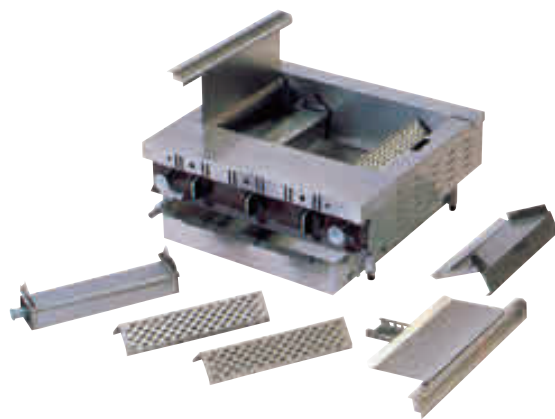
バーナー長さ:200

■仕様

| 型 式 | SS-3C | SS-5C | SS-7C | SS-10C |
|-----|-----------|-----------|---------|-----------|
| アミ面 | 475×230 | 735×230 | 995×230 | 1,385×230 |
| ガス量 | 5.30kW | 8.84kW | 12.4kW | 17.7kW |
| 接 続 | LP φ9.5mm | LP φ9.5mm | LP 20A | LP 20A |
| | 13A φ13mm | 13A 20A | 13A 20A | 13A 20A |
| 重 量 | 16.5kg | 22.9kg | 30kg | 33.8kg |

付属品:焼網、串受け棒

※上記の価格には消費税は含まれておりません。



分解ができるため、お手入れが簡単にできます。

- 本体・汁受皿・側板……………SUS-430
- バーナー……………SUS-430
- 棒受・レギュレーター……………SUS-430
- 上下装置及び引張棒……………SUS-430
- 上下調節ツマミ・ガスコックツマミ……………樹脂
- 放熱カバー……………耐熱特殊ステンレス
- バーナー間隔:130mm
- 付属品:串受け棒、点火棒、ゴム管、止メバンド、アミ、汁受皿

厨房機器・設備

028 炊飯器、保冷ジャー

029 レンジ、オーブン

030 シンナー、真空圧搾機

031 冷蔵庫、冷凍庫、多用途

032 フライヤー

033 餃子焼機

034 串ガスバーナー

035 釜、圧力釜、電子レンジ

036 作業用シンナー