



味・品質のばらつき防止に  
精度・濃度・Brixの測定に



目盛の見やすさ、持ちやすさ、  
サンプルの載せやすさなど機  
能性を追求。滑らかなグリップ  
により衛生面も強化した手  
持屈折計。

MASTERシリーズ 機能・操作・デザインのすべてを追求した究極の手持ち屈折計

- 視野が明るく目盛が読み取りやすい。
- 先端のサンプルが蓋板とプリズムの間隔に自動吸引され、蓋板の開け閉めが不要です。
- 凹凸のない滑らかなグリップにより衛生面を強化。

糖度とは

例えば果汁100%の中に糖分が何g含まれているかを表します。百分率ですので単位は%です。果実の甘さ(糖度)では「※※度」と表すこともあります。

濃度とは

100gの中に可溶性固形分が何g含まれているかを表します。百分率ですので単位は%です。可溶性固形分はラーメンスープ等は糖分の他に塩分、酸、エキスなどが溶け込んでいます。これらを合算したものの総称です。

Brixとは

糖度計の測定表示の目盛名です。果汁ジャムのようにほとんど糖分のみが溶け込んでいるサンプルでは、Brix-糖度になります。スープやタレのように色々な成分が溶け込んでいるサンプルでは、Brix-濃度になります。

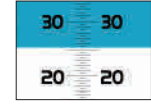
<測定方法>



① サンプルをプリズム面に1~2滴、滴下してください。



② 蓋板を閉じ明るい方向を向いて接眼鏡を覗いてください。



③ プルーの境界線が目盛を横切る位置を読み取ってください。

α樹脂シリーズ

自動温度補正、防水機能付



① 手持屈折計 MASTER-53Pα

[BKSK-25] Y

13-0280-0101 ¥20,000

サイズ:32×34×全長168 重量:90g

測定範囲:Brix0.0~53.0%

最小目盛:0.5%

測定精度:Brix±0.5%(10~30°C) 自動温度補正  
用途:広い測定範囲を持ち、様々なサンプルに対応可能。混濁しているサンプルも他機種に比べ有利です。

●塩分や酸に強い樹脂材質採用モデルです。腐食の心配がないので衛生的です。



⑨ 手持屈折計 MASTER-20α

[BKSK-43] Y

13-0280-0901 ¥20,000

サイズ:32×34×全長207 重量:165g

測定範囲:Brix0.0~20.0%

最小目盛:0.1%

測定精度:±0.2%

●果汁、スープ、だし汁、洗剤、切削油など低濃度水溶液の測定に適しています。

●温度補正機能付き

Tシリーズ

自動温度補正機能付(水洗い不可)



② 手持屈折計 MASTER-2T

[BKSK-09] Y

13-0280-0201 ¥16,000

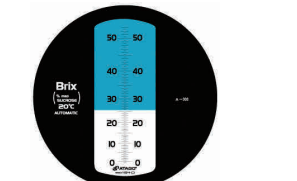
サイズ:32×34×全長203 重量:160g

測定範囲:Brix28.0~62.0%

最小目盛:Brix0.2%

測定精度:Brix±0.2%(10~40°C) 自動温度補正

用途:3~5倍濃縮果汁、煮豆、缶詰、きんとんなど、中濃度の測定用。卵黄や缶詰用全糖、注入液なども測定範囲にあります。



③ 手持屈折計 MASTER-53T

[BKSK-06] Y

13-0280-0301 ¥16,000

サイズ:32×34×全長168 重量:120g

測定範囲:Brix0.0~53.0%

最小目盛:Brix0.5%

測定精度:Brix±0.5%(10~30°C) 自動温度補正  
用途:広い測定範囲を持ち、様々なサンプルに対応可能。梅干漬け込み時の果肉の含水量の測定などに。混濁しているサンプルも他機種に比べ有利です。

Hシリーズ 自動温度補正・防水機能付・耐熱強化タイプ



④ 手持屈折計

MASTER-50H [BKSK-10] Y

13-0280-0401 ¥25,000

サイズ:32×34×全長168 重量:120g

測定範囲:Brix0.0~50.0%

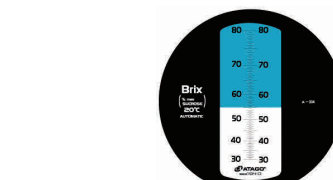
最小目盛:Brix0.5%

測定精度:Brix±0.5% 自動温度補正

用途:たれ、佃煮、煮汁などの測定に。

●煮詰めながら製造しているサンプルを高温(100°C以下)のまま測定できます。

●自動温度補正・防水機能付、耐熱タイプ



⑤ 手持屈折計

MASTER-80H [BKSK-11] Y

13-0280-0501 ¥25,000

サイズ:32×34×全長168 重量:120g

測定範囲:Brix30.0~80.0%

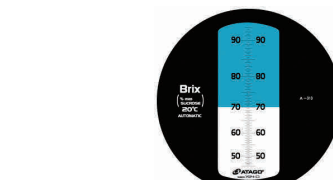
最小目盛:Brix0.5%

測定精度:Brix±0.5% 自動温度補正

用途:ジャム、餡などの測定に。

●煮詰めながら製造しているサンプルを高温(100°C以下)のまま測定できます。

●自動温度補正・防水機能付、耐熱タイプ



⑥ 手持屈折計

MASTER-93H [BKSK-12] Y

13-0280-0601 ¥25,000

サイズ:32×34×全長168 重量:120g

測定範囲:Brix45.0~93.0%

最小目盛:Brix0.5%

測定精度:Brix±0.5%自動温度補正

用途:ジャム、餡、佃煮など高濃度サンプルを高温(100°C以下)で測定したい場合に適しています。

●ジャムなどに含まれている酸による腐食を抑えるために強化プリズムを採用しています。

●自動温度補正・防水機能付、耐熱タイプ

Mシリーズ 自動温度補正なし(水洗い不可)



⑦ 手持屈折計 MASTER-3M [BKSK-28] Y

13-0280-0701 ¥12,500

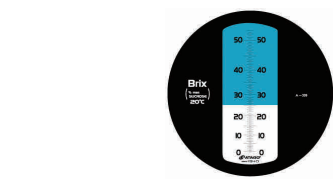
サイズ:32×34×全長168 重量:120g

測定範囲:Brix58.0~90.0%

最小目盛:0.2%

測定精度:温度補正なし

用途:はちみつ、水飴、ジャム、餡、油脂、コンデンスミルクなどに最適です。



⑧ 手持屈折計 MASTER-53M [BKSK-07] Y

13-0280-0801 ¥12,500

サイズ:32×34×全長168 重量:120g

測定範囲:Brix0.0~53.0%

最小目盛:Brix0.5%

測定精度:温度補正無し

用途:広い測定範囲を持ち、様々なサンプルに対応可能。混濁しているサンプルも他機種に比べ有利です。

Point

1. 防水性

「丸洗い可能」というアナログ計測器では異例とも言える設計コンセプト。測定後はバシャバシャと水を掛けて洗うことができる。

2. 衛生面強化

「凹凸の無い」平滑なグリップを採用。精悍なカーボン調の意匠も、見た目の清潔感と遊び心の両立に貢献している。

3. 水・塵・落下に強い

防水・防塵・落下の全ての試験をクリア。消耗品や交換パーツを不要とし、ランニングコストは極めて少なく抑えられる。

4. 見やすい目盛

視野全体の明るさに加え、境界線のくっきり具合は、アタゴが辿り着いた光学技術の根幹を表している。言い換えれば、中国のコピー製品では実現不可能な領域であり、文字通り、その差は「一目瞭然」である。

※上記の価格には消費税は含まれておりません。

調理小物

010  
020

010  
フルイペイラ

011  
レンジラターナ!

012  
調味料水マス

013  
御釜すり鉢

014  
和食用小物寿司器

015  
抜むき玉子切

016  
チリスバター!

017  
ハサミ類 検査

018  
はかり!

019  
温度計 温度計

020  
塩素計 濃度計