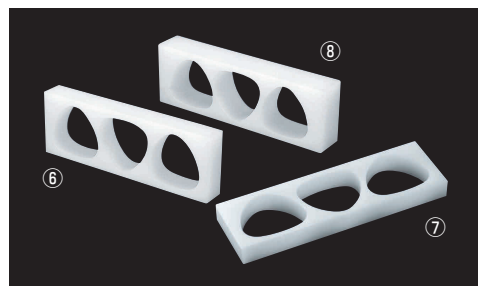
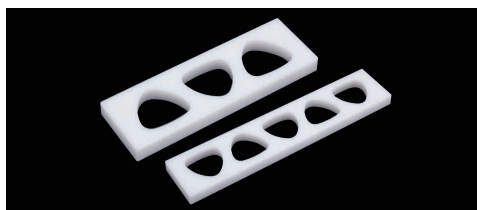
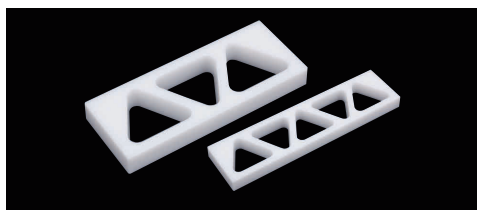


スーパー耐熱型物

熱風式包丁・まな板消毒保管庫対応



① 住友 耐熱抗菌 おにぎり型 A(関西型) [BONK-16] 洗 抗菌

|         | 大            | 小            |        |
|---------|--------------|--------------|--------|
| できあがり寸法 | 83×75×H30    | 70×60×H30    |        |
| 米飯重量    | 90g          | 70g          |        |
| 3ヶ取     | 13-0229-0101 | 13-0229-0102 | ¥3,000 |
| 5ヶ取     | 13-0229-0103 | 13-0229-0104 | ¥4,800 |
| 6ヶ取     | 13-0229-0105 | 13-0229-0106 | ¥5,700 |

材質: ポリエチレン(耐熱100°C)  
●大は5mmのテーパ付き。

② 住友 耐熱抗菌 おにぎり型 B(関東型) [BONK-17] 洗 抗菌

|         | 大            | 小            |        |
|---------|--------------|--------------|--------|
| できあがり寸法 | 70×65×H25    | 64×59×H25    |        |
| 米飯重量    | 80g          | 60g          |        |
| 3ヶ取     | 13-0229-0201 | 13-0229-0202 | ¥3,000 |
| 5ヶ取     | 13-0229-0203 | 13-0229-0204 | ¥4,800 |
| 6ヶ取     | 13-0229-0205 | 13-0229-0206 | ¥5,700 |

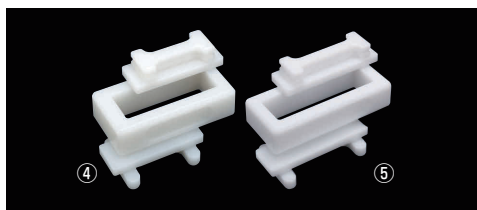
材質: ポリエチレン(耐熱100°C)  
●大は5mmのテーパ付き。



③ 住友 耐熱抗菌 バッテラ型 [BSSK-11] 洗 抗菌

|     | できあがり寸法    | 米飯重量 |                      |
|-----|------------|------|----------------------|
| 関西型 | 139×54×H20 | 200g | 13-0229-0301 ¥11,200 |
| 関東型 | 145×54×H20 | 210g | 13-0229-0302 ¥11,200 |

材質: ポリエチレン(耐熱100°C)



④ 住友 耐熱抗菌 すずめ型 [BSSK-12] 洗 抗菌

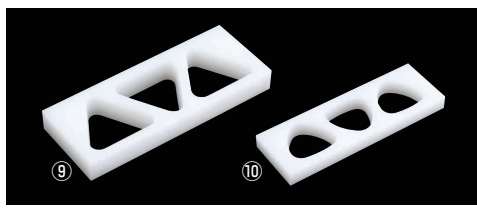
|              | できあがり寸法    | 米飯重量 |         |
|--------------|------------|------|---------|
| 13-0229-0401 | 180×55×H20 | 250g | ¥11,200 |

材質: ポリエチレン(耐熱100°C)

⑤ 住友 耐熱抗菌 松前寿司型 [BSSK-13] 洗 抗菌

|              | できあがり寸法    | 米飯重量 |         |
|--------------|------------|------|---------|
| 13-0229-0501 | 180×55×H17 | 250g | ¥11,200 |

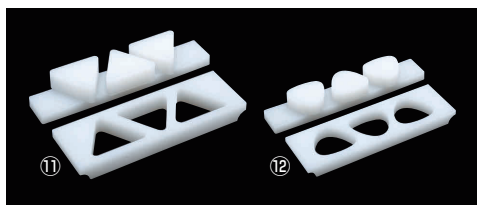
材質: ポリエチレン(耐熱100°C)  
●底フタが舟底形です。



⑨ 住友 おにぎり型 A(関西型) [BONK-01]

|         | 大            | 小            |        |
|---------|--------------|--------------|--------|
| できあがり寸法 | 83×75×H30    | 70×60×H30    |        |
| 米飯重量    | 90g          | 70g          |        |
| 3ヶ取     | 13-0229-0901 | 13-0229-0902 | ¥2,500 |
| 5ヶ取     | 13-0229-0903 | 13-0229-0904 | ¥4,000 |
| 6ヶ取     | 13-0229-0905 | 13-0229-0906 | ¥4,800 |

材質: ポリエチレン(耐熱70°C)  
●大は5mmのテーパ付き



⑪ 住友 押し蓋付おにぎり型 A(関西型) [BONK-03]

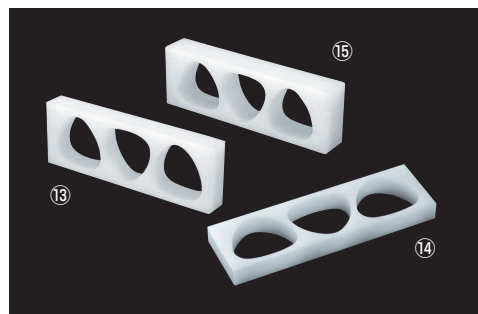
|         | 大            | 小            |         |
|---------|--------------|--------------|---------|
| できあがり寸法 | 80×68×H30    | 73×63×H30    |         |
| 米飯重量    | 90g          | 70g          |         |
| 3ヶ取     | 13-0229-1101 | 13-0229-1102 | ¥ 6,250 |
| 5ヶ取     | 13-0229-1103 | 13-0229-1104 | ¥ 9,350 |
| 6ヶ取     | 13-0229-1105 | 13-0229-1106 | ¥10,850 |

材質: ポリエチレン(耐熱70°C)

⑫ 住友 押し蓋付おにぎり型 B(関東型) [BONK-04]

|         | 大            | 小            |         |
|---------|--------------|--------------|---------|
| できあがり寸法 | 70×60×H25    | 62×58×H25    |         |
| 米飯重量    | 80g          | 60g          |         |
| 3ヶ取     | 13-0229-1201 | 13-0229-1202 | ¥ 6,250 |
| 5ヶ取     | 13-0229-1203 | 13-0229-1204 | ¥ 9,350 |
| 6ヶ取     | 13-0229-1205 | 13-0229-1206 | ¥10,850 |

材質: ポリエチレン(耐熱70°C)



⑬ 住友 ジャンボ大阪 おにぎり型 [BONK-11]

|  | 3ヶ取          | 5ヶ取          |               |
|--|--------------|--------------|---------------|
|  | 13-0229-1301 | 13-0229-1302 | ¥4,800 ¥7,700 |

できあがり寸法: 80×75×H35  
米飯重量: 140g 材質: ポリエチレン(耐熱70°C)

⑭ 住友 ジャンボ関東 おにぎり型 [BONK-10]

|  | 3ヶ取          | 5ヶ取          |               |
|--|--------------|--------------|---------------|
|  | 13-0229-1401 | 13-0229-1402 | ¥4,800 ¥7,700 |

できあがり寸法: 90×75×H30  
米飯重量: 120g 材質: ポリエチレン(耐熱70°C)

⑮ 住友 ジャンボ おにぎり型 [BONK-09]

|  | 3ヶ取          | 5ヶ取          |               |
|--|--------------|--------------|---------------|
|  | 13-0229-1501 | 13-0229-1502 | ¥5,550 ¥8,500 |

できあがり寸法: 75×70×H45  
米飯重量: 190g 材質: ポリエチレン(耐熱70°C)



⑯ 住友ミニおにぎり型 [BONK-05]

|  | 3ヶ取          | 5ヶ取          |               |
|--|--------------|--------------|---------------|
|  | 13-0229-1601 | 13-0229-1602 | ¥2,600 ¥4,000 |

できあがり寸法: 50×50×H35  
米飯重量: 50g 材質: ポリエチレン(耐熱70°C)

⑰ 住友超ミニおにぎり型 [BONK-06]

|  | 3ヶ取          | 5ヶ取          | 10ヶ取         |                         |
|--|--------------|--------------|--------------|-------------------------|
|  | 13-0229-1701 | 13-0229-1702 | 13-0229-1703 | ¥ 2,600 ¥ 4,000 ¥14,050 |

できあがり寸法: 50×50×H30  
米飯重量: 45g 材質: ポリエチレン(耐熱70°C)

⑱ 住友プチおにぎり型 [BONK-07]

|  | 3ヶ取          | 5ヶ取          | 10ヶ取         |                         |
|--|--------------|--------------|--------------|-------------------------|
|  | 13-0229-1801 | 13-0229-1802 | 13-0229-1803 | ¥ 2,500 ¥ 3,850 ¥12,600 |

できあがり寸法: 50×50×H25  
米飯重量: 40g 材質: ポリエチレン(耐熱70°C)

⑲ 住友スーパープチおにぎり型 [BONK-08]

|  | 3ヶ取          | 5ヶ取          | 10ヶ取         |                         |
|--|--------------|--------------|--------------|-------------------------|
|  | 13-0229-1901 | 13-0229-1902 | 13-0229-1903 | ¥ 2,500 ¥ 3,850 ¥12,600 |

できあがり寸法: 50×50×H20  
米飯重量: 35g 材質: ポリエチレン(耐熱70°C)

※上記の価格には消費税は含まれておりません。

調理小物

010 フライパン

011 レッドターナー

012 ロット水マシ

013 御金すり鉢

014 おにぎり型蒸し器

015 皮むき玉子切

016 チーズバター

017 ハサミ

018 はかり

019 温度計

020 濃度計