

給食用すくい網

金網について

About Mesh

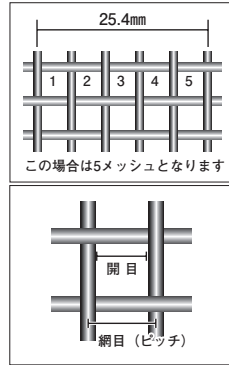
<メッシュとは>

1インチ(25.4mm)の一辺間にある網目の数を表す単位  
(例)5メッシュは1インチ間に網目が5ヶあることとなります。

<開き目とは>

1つの網目の内寸(隣合う線と線の内寸)  
開き目=1インチ(25.4mm)÷メッシュ(mesh)ー線径(φ)

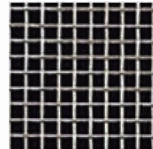
※同一のメッシュでも、使用する線径により、開き目は変わります。



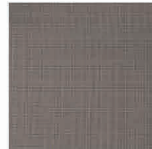
2.5メッシュ



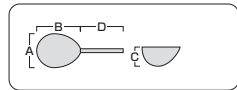
6.5メッシュ



14メッシュ



40メッシュ



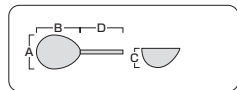
⑤ TSステンレス 木柄 プロすいのう (18-8アミ・6.5メッシュ) [ASUI-01] 目

A×B×C×D	品番	価格
特大 250×280×77×370	13-0052-0501	¥4,200
大 220×255×77×370	13-0052-0502	¥3,600
中 190×220×66×280	13-0052-0503	¥3,100
小 160×190×49×280	13-0052-0504	¥2,750



⑥ TSステンレス パイプ柄 プロすいのう (18-8アミ・6.5メッシュ) [ASUI-02] 目

A×B×C×D	品番	価格
特大 250×280×77×345	13-0052-0601	¥6,100
大 220×255×77×345	13-0052-0602	¥5,500
中 190×220×66×250	13-0052-0603	¥4,500
小 160×190×49×250	13-0052-0604	¥4,150



⑨ UK18-8 パンチング 小判スクイ玉揚 [ASKI-12]

A×B×C×D	品番	価格
特大 250×280×70×340	13-0052-0901	¥13,700
大 220×250×70×330	13-0052-0902	¥11,900
中 190×220×70×245	13-0052-0903	¥9,950
小 160×190×55×195	13-0052-0904	¥8,750

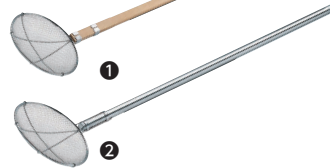
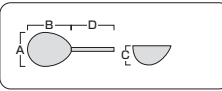
パンチング穴径:2.2



⑩ UK18-8 パンチング 丸型スクイ玉揚 [ASKI-13]

品番	価格
13-0052-1001	¥13,600

サイズ: φ270×H100×柄長350  
パンチング穴径:2.2



① TSステンレス 木柄 給食用すくい網 丸型 24cm [ASKI-04] 目

品番	メッシュ	品番	価格
極荒目	2.5メッシュ	13-0052-0101	¥6,500
荒目	6.5メッシュ	13-0052-0102	¥4,900
細目	14メッシュ	13-0052-0103	¥4,900
極細目	40メッシュ	13-0052-0104	¥5,400

サイズ:A240×B240×C30×D1,000

② TSステンレス パイプ柄 給食用すくい網 丸型 24cm [ASKI-05] 目

品番	メッシュ	品番	価格
極荒目	2.5メッシュ	13-0052-0201	¥10,000
荒目	6.5メッシュ	13-0052-0202	¥8,650
細目	14メッシュ	13-0052-0203	¥8,650
極細目	40メッシュ	13-0052-0204	¥8,900

サイズ:A240×B240×C30×D1,000



③ TSステンレス 木柄 給食用すくい網 スイノ型 特大 [ASKI-06] 目

品番	メッシュ	品番	価格
極荒目	2.5メッシュ	13-0052-0301	¥7,300
荒目	6.5メッシュ	13-0052-0302	¥5,400
細目	14メッシュ	13-0052-0303	¥5,400
極細目	40メッシュ	13-0052-0304	¥6,000

サイズ:A250×B280×C75×D1,000

④ TSステンレス パイプ柄 給食用すくい網 スイノ型 特大 [ASKI-07] 目

品番	メッシュ	品番	価格
極荒目	2.5メッシュ	13-0052-0401	¥11,000
荒目	6.5メッシュ	13-0052-0402	¥8,900
細目	14メッシュ	13-0052-0403	¥8,900
極細目	40メッシュ	13-0052-0404	¥8,900

サイズ:A250×B280×C75×D1,000



⑦ TSステンレス 極荒すくい網 丸型 24cm(18-8アミ・2.5メッシュ) [ASKI-08] 目

品番	価格
13-0052-0701	¥4,900

サイズ: (A)240×(B)240×(C)62×(D)350  
●安全性、耐久性に優れた溶接金網を使用。  
●接点が溶接されている為ほつれません。



⑧ TSステンレス 極荒すくい網 スイノ型 特大(18-8アミ・2.5メッシュ) [ASKI-09] 目

品番	価格
13-0052-0801	¥5,300

サイズ: (A)250×(B)280×(C)75×(D)1,000  
●安全性、耐久性に優れた溶接金網を使用。  
●接点が溶接されている為ほつれません。



⑪ ステンレス一体型角柄 網ひしゃく [AHKA-19] 目 洗

品番	内寸	柄長		
		柄長40cm	柄長60cm	柄長100cm
KSA25(6mm穴)	φ250	13-0052-1101	13-0052-1102	13-0052-1103
		¥18,900	¥21,000	¥24,700
KSA30(8mm穴)	φ300	13-0052-1104	13-0052-1105	13-0052-1106
		¥21,700	¥23,200	¥26,300

●一体成形により洗浄性が向上。  
●グリップを四角にする事で、グリップの滑りを抑制し、操作性が向上。

⑫ 18-8 長柄 口付ひしゃく [AHKA-04]

品番	内寸	柄長25cm	柄長50cm	柄長75cm	柄長1m
15cm(1.15φ)	φ150×H75	13-0052-1201	13-0052-1202	13-0052-1203	13-0052-1204
		¥9,100	¥9,900	¥10,800	¥12,000
18cm(1.96φ)	φ180×H95	13-0052-1205	13-0052-1206	13-0052-1207	13-0052-1208
		¥10,300	¥11,000	¥12,300	¥13,000
21cm(2.82φ)	φ210×H100	13-0052-1209	13-0052-1210	13-0052-1211	13-0052-1212
		¥11,000	¥12,000	¥13,000	¥14,000
24cm(3.85φ)	φ240×H105	13-0052-1213	13-0052-1214	13-0052-1215	13-0052-1216
		¥13,000	¥13,800	¥14,500	¥16,000

ハンドル部φ25

※上記の価格には消費税は含まれておりません。

料理道具

001 ~ 009

001 鍋フタいぼ

002 ホタルパット

003 食缶・給食道具

004 コンテナ類

005 キッチンポット

006 ボールミザール

007 まな板

008 種類・中華用品

009 揚げ物用品