

49
タイマー

50
濃度計

51
炊飯器・スーフジャー

44
給食用スパテラ・すくい網・ひしゃく

45
ストックポット・保存容器

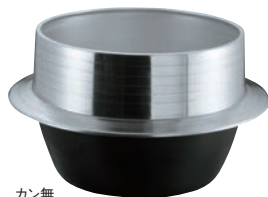
46
運搬・ケータリング

47
ハカリ

48
温度計



カン付



カン無

①アルミモノ 豊年釜 (カン付)

| ページコード | 最大炊き量 | 釜上外径 | ツパ下外径 | ツパ下高さ | 満水量 | 商品コード | 価格 |
|------------------|-------|------|-------|-------|-----|---------|---------|
| 28cm 6-0813-0101 | 2.8升 | 280 | 296 | H135 | 12ℓ | 0148000 | ¥16,000 |
| 30cm 6-0813-0102 | 3.5升 | 297 | 311 | H151 | 15ℓ | 0148100 | ¥18,000 |
| 32cm 6-0813-0103 | 4.0升 | 319 | 335 | H153 | 17ℓ | 0148200 | ¥20,000 |
| 34cm 6-0813-0104 | 5.1升 | 338 | 353 | H164 | 22ℓ | 0148300 | ¥24,000 |
| 36cm 6-0813-0105 | 5.8升 | 359 | 372 | H180 | 25ℓ | 0148400 | ¥25,500 |
| 40cm 6-0813-0106 | 7.8升 | 398 | 412 | H180 | 34ℓ | 5702610 | ¥41,000 |

②アルミモノ 豊年釜 (中釜)

| ページコード | 最大炊き量 | 釜上外径 | ツパ下外径 | ツパ下高さ | 満水量 | 商品コード | 価格 |
|------------------|-------|------|-------|-------|------|---------|----------|
| 40cm 6-0813-0201 | 8.0升 | 400 | 412 | H192 | 34ℓ | 0148500 | ¥36,000 |
| 42cm 6-0813-0202 | 9.5升 | 418 | 433 | H207 | 41ℓ | 5702100 | ¥48,000 |
| 45cm 6-0813-0203 | 12.5升 | 450 | 464 | H222 | 48ℓ | 5702200 | ¥53,000 |
| 48cm 6-0813-0204 | 15.0升 | 484 | 506 | H237 | 64ℓ | 5702300 | ¥60,000 |
| 51cm 6-0813-0205 | 18.0升 | 510 | 536 | H264 | 77ℓ | 5702400 | ¥80,000 |
| 54cm 6-0813-0206 | 21.0升 | 540 | 563 | H272 | 92ℓ | 5702500 | ¥95,000 |
| 60cm 6-0813-0207 | 28.0升 | 605 | 633 | H317 | 119ℓ | 5702600 | ¥130,000 |
| 63cm 6-0813-0208 | 30.0升 | 630 | 662 | H487 | 135ℓ | 5702620 | ¥195,000 |
| 67cm 6-0813-0209 | 40.0升 | 670 | 719 | H569 | 180ℓ | 5702630 | ¥295,000 |
| 75cm 6-0813-0210 | 60.0升 | 768 | 818 | H640 | 270ℓ | 5702640 | ¥450,000 |

※①、②、④でご飯をおいしく炊くには蒸ししろが必要で、最大炊き量の半分くらいを目安にしてください。

Check!

ご使用の際には
釜蓋を水に約1時間漬けてから日陰干しをしてからお使いください。
水に漬けてご使用になると蒸気の当たる部分に急激に水分が入り、その部分が膨らみ反りや割れの原因になります。
ご使用前に水に漬けてその後日陰干しをすることで、木の中に水分が残る使用時の釜蓋の重みを抑えられます。



③豊年釜用 木蓋 (唐桧)

| ページコード | 釜サイズ | 商品コード | 価格 |
|------------------|-------|---------|---------|
| 31cm 6-0813-0301 | 28cm用 | 5702700 | ¥13,500 |
| 33cm 6-0813-0302 | 30cm用 | 5702800 | ¥14,200 |
| 35cm 6-0813-0303 | 32cm用 | 5702900 | ¥15,000 |
| 37cm 6-0813-0304 | 34cm用 | 5703000 | ¥16,000 |
| 39cm 6-0813-0305 | 36cm用 | 5703100 | ¥17,000 |
| 43cm 6-0813-0306 | 40cm用 | 5703200 | ¥20,000 |
| 45cm 6-0813-0307 | 42cm用 | 5703300 | ¥21,000 |
| 47cm 6-0813-0308 | 45cm用 | 5703400 | ¥22,000 |
| 55cm 6-0813-0309 | 51cm用 | 5703500 | ¥28,000 |

板厚:30mm

直入



④アルミ鋳物 小釜 カン無

| ページコード | 最大炊き量 | 釜上外径 | ツパ下外径 | ツパ下高さ | 満水量 | 商品コード | 価格 |
|------------------|-------|------|-------|-------|-------|---------|---------|
| 18cm 6-0813-0401 | 1.0升 | 179 | φ189 | 87 | 3.0ℓ | 8508000 | ¥8,400 |
| 20cm 6-0813-0402 | 1.3升 | 200 | φ210 | 92 | 4.3ℓ | 8508100 | ¥9,000 |
| 22cm 6-0813-0403 | 1.6升 | 220 | φ230 | 102 | 5.7ℓ | 8508200 | ¥11,500 |
| 24cm 6-0813-0404 | 1.8升 | 243 | φ255 | 120 | 8.0ℓ | 8508300 | ¥12,000 |
| 26cm 6-0813-0405 | 2.3升 | 258 | φ270 | 124 | 10.0ℓ | 8508400 | ¥13,500 |



⑤アラスカ桧 小釜専用 木蓋

| ページコード | 釜サイズ | 商品コード | 価格 |
|------------------|-------|---------|--------|
| 20cm 6-0813-0501 | 18cm用 | 8488600 | ¥4,000 |
| 22cm 6-0813-0502 | 20cm用 | 8488700 | ¥4,100 |
| 24cm 6-0813-0503 | 22cm用 | 8488800 | ¥4,600 |
| 26cm 6-0813-0504 | 24cm用 | 8488900 | ¥4,800 |
| 28cm 6-0813-0505 | 26cm用 | 8489000 | ¥5,500 |

板厚:30mm



⑥

⑦



ハリオ フタがガラスのご飯釜

97

| ページコード | 容量 | 商品コード | 価格 |
|--------------------------------|-------------------|---------|---------|
| ⑥1~2合用 GNR-150-B-W 6-0813-0601 | 210×174×H195 1.2ℓ | 8508711 | ¥9,000 |
| ⑦2~3合用 GNR-200-B-W 6-0813-0701 | 270×230×H210 2.5ℓ | 8508811 | ¥11,000 |

材質:本体/耐熱陶器 蓋/耐熱ガラス ツマミ/ポリプロピレン、シリコンゴム
●透明な耐熱ガラスフタなので、ご飯が炊ける様子が見えます。
●本体は、MADE IN JAPANの萬古焼です。
●ツマミにホイッスルがついているため目で炊きあがりを知ることができます。
●前の食材を使った8つのレシピ付き

⑧ハリオ フタがガラスのIH対応ご飯釜雪平 缶

200V

| ページコード | 商品コード | 価格 |
|---------------------|---------|---------|
| GIS-200 6-0813-0801 | 1520700 | ¥12,000 |

外寸:260×216×H200 内径:157 底径:135
重量:1.4kg 容量:2.8ℓ(1~3合用)
材質:本体/ステンレス・アルミ 蓋/耐熱ガラス ツマミ/ポリプロピレン・シリコンゴム
●ステンレスとアルミの4層構造の鍋身は熱をまんべんなく伝え、内面にはフッ素コートが施してあるで、ご飯がこびりつきにくくなっています。
●炊き上がりをお知らせするホイッスル機能付
※出来上がり目安:弱火+蒸らし15分



⑨アルミ 角 ガス炊飯鍋 蓋付

缶

| ページコード | 重量 | 商品コード | 価格 |
|------------------|-------------------------------------|---------------|---------|
| 5.4g 6-0813-0901 | 3升炊 内寸:345×345×H175 外寸:395×395×H192 | 2.7kg 0816000 | ¥19,600 |

●目盛付



⑩アルマイト 蒸気用 炊飯鍋 蓋付

缶

| ページコード | 重量 | 商品コード | 価格 |
|------------------|---------------------------------------|---------------|---------|
| 6.3g 6-0813-1001 | 3.5升用 内寸:480×300×H150 外寸:517×339×H155 | 3.2kg 0816900 | ¥40,500 |
| 7.2g 6-0813-1002 | 4升用 内寸:510×330×H150 外寸:552×372×H155 | 3.6kg 0817000 | ¥43,000 |

●目盛付