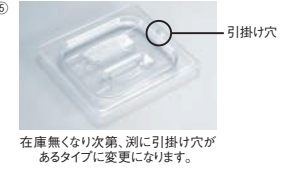


CAMBRO FOOD PANS フードパン

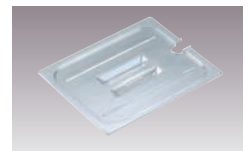
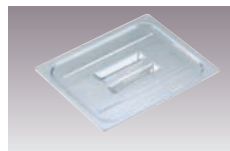
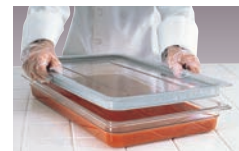
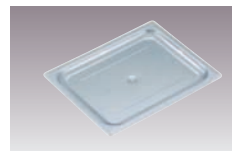


※④⑤



キャンブロフードパンはガストロノーム(国際基準)規格(GN規格)を採用しています。
 ●豊富なサイズバリエーションで保管・運搬・配膳など幅広く利用できるとともに、ホテルパン仕様の既設のコーナーで使用する事ができます。
 ●ポリカーボネイト製ですので耐久性・耐衝撃性があり、破損等の心配なく安心してご使用いただけます。
 ●透明なポリカーボネイト製の蓋は、蓋をしたままでも中身を見ることができます。

材質:ポリカーボネイト
 耐熱温度:-40℃~99℃
 積み重ね可能
 目盛り付(※とQT)…在庫の管理が簡単



① キャンブロ フードパン クリア

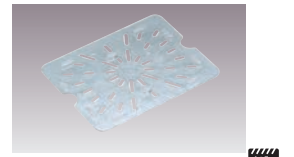
② フードパンカバー 平面型

③ フードパン用 ラバー付 密閉カバー

④ フードパンカバー 取手付

⑤ フードパンカバー 切込/取手付

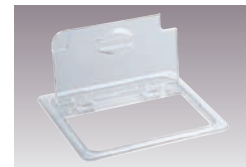
① フードパン クリア(本体)		1/1	1/2L	1/2	1/3	1/4	1/6	1/8	1/9
外形寸法(mm)		530×325 12CW	530×162 22LPCW	325×265 22CW	325×176 32CW	265×162 42CW	176×162 62CW	162×132 82CW	176×108 92CW
深	65mm	4-0641-0101 6229300 ¥3,650	4-0641-0105 6229900 ¥3,450	4-0641-0107 6230200 ¥2,000	4-0641-0111 6230800 ¥1,600	4-0641-0115 6231400 ¥1,900	4-0641-0118 6231900 ¥840	4-0641-0121 8922100 ¥1,400	4-0641-0124 6232500 ¥650
	容量	8.5ℓ	3.0ℓ	3.9ℓ	2.4ℓ	1.7ℓ	1.0ℓ	0.67ℓ	0.57ℓ
さ	100mm	4-0641-0102 6229400 ¥4,350	4-0641-0106 6230000 ¥4,300	4-0641-0108 6230300 ¥2,350	4-0641-0112 6230900 ¥1,800	4-0641-0116 6231500 ¥1,450	4-0641-0119 6232000 ¥1,050	4-0641-0122 8922200 ¥1,650	4-0641-0125 6232600 ¥780
	容量	13.0ℓ	5.0ℓ	5.9ℓ	3.6ℓ	2.5ℓ	1.5ℓ	1.0ℓ	0.85ℓ
さ	150mm	4-0641-0103 6229500 ¥5,600		4-0641-0109 6230500 ¥3,000	4-0641-0113 6231000 ¥2,300	4-0641-0117 6231600 ¥1,900	4-0641-0120 6232100 ¥1,250	4-0641-0123 8922300 ¥2,200	4-0641-0126 6232610 ¥2,150
	容量	19.5ℓ		8.9ℓ	5.3ℓ	3.7ℓ	2.2ℓ	1.46ℓ	1.4ℓ
さ	200mm	4-0641-0104 6229600 ¥7,200		4-0641-0110 6230500 ¥3,700	4-0641-0114 6231100 ¥3,000				
	容量	25.6ℓ		11.7ℓ	6.9ℓ				
② フードパンカバー 平面型		4-0641-0201 6229700 ¥2,900	4-0641-0202 6230100 ¥2,950	4-0641-0203 6230600 ¥1,450	4-0641-0204 6231200 ¥1,050	4-0641-0205 6231700 ¥900	4-0641-0206 6232200 ¥590	4-0641-0207 8922400 ¥1,100	4-0641-0208 6232700 ¥500
③ フードパン用 ラバー付 密閉カバー		4-0641-0301 8579300 ¥8,100		4-0641-0302 8579400 ¥5,600	4-0641-0303 8579500 ¥3,850		4-0641-0304 8579510 ¥2,850		
④ フードパンカバー 取手付		※10CWCH 4-0641-0401 6237300 ¥2,900		※20CWCH 4-0641-0402 6237400 ¥1,450	※30CWCH 4-0641-0403 6237600 ¥1,050	※40CWCH 4-0641-0404 6237700 ¥900	※60CWCH 4-0641-0405 6237900 ¥590	※80CWCH 4-0641-0406 8922500 ¥1,250	
⑤ フードパンカバー 切込/取手付		※10CWCHN 4-0641-0501 6237800 ¥2,900		※20CWCHN 4-0641-0502 6237900 ¥1,450	※30CWCHN 4-0641-0503 6238000 ¥1,050	※40CWCHN 4-0641-0504 6238100 ¥900	※60CWCHN 4-0641-0505 6238200 ¥590	※80CWCHN 4-0641-0506 8922600 ¥1,250	90CWCHN 4-0641-0507 6232710 ¥1,200
⑥ フードパン用 ドレンシェルフ(水切目皿)		4-0641-0601 7065400 ¥3,300	4-0641-0602 1542900 ¥1,750	4-0641-0603 7065500 ¥1,400	4-0641-0604 7065600 ¥1,300	4-0641-0605 7065700 ¥1,200	4-0641-0606 7065800 ¥500	4-0641-0607 8922700 ¥560	4-0641-0608 1543000 ¥480
⑦ コランダー フードパン	深さ 76mm	13CLRCW 4-0641-0701 1544900 ¥5,800		23CLRCW 4-0641-0703 2546400 ¥3,150	33CLRCW 4-0641-0705 2546700 ¥2,600		63CLRCW 4-0641-0707 2546800 ¥1,600		
	深さ 127mm	15CLRCW 4-0641-0702 1545000 ¥7,000		25CLRCW 4-0641-0704 2546500 ¥4,000	35CLRCW 4-0641-0706 2546700 ¥3,050		65CLRCW 4-0641-0708 2546900 ¥2,100		
⑧ フードパンカバー 切込 ヒンジ付				20CWLN 4-0641-0801 7243500 ¥2,780	30CWLN 4-0641-0802 7243600 ¥2,330		60CWLN 4-0641-0803 6233700 ¥940		
⑨ フードパンカバー ヒンジ付				20CWL 4-0641-0901 8699300 ¥3,150	30CWL 4-0641-0902 8699400 ¥2,700		60CWL 4-0641-0903 8699500 ¥940		
⑩ フードパンカバー 密封型		10PPCWSC 4-0641-1001 6229820 ¥2,150		20PPCWSC 4-0641-1002 6230720 ¥1,200	30PPCWSC 4-0641-1003 6231320 ¥900	40PPCWSC 4-0641-1004 6231820 ¥720	60PPCWSC 4-0641-1005 6232420 ¥530		90PPCWSC 4-0641-1006 6232820 ¥460



⑥ フードパン用 ドレンシェルフ(水切目皿)
 ●野菜、果実を洗った後や、肉、魚及び冷凍食品の解凍後の水切り最適です。



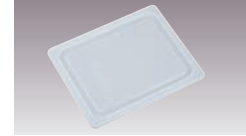
⑦ コランダーフードパン
 ●フードパンと重ねて使用する事で野菜等の水切りで使用できます。



⑧ フードパンカバー 切込 ヒンジ付
 ●スプーンやレードルを差し入れたまま蓋を閉める事ができます。



⑨ フードパンカバー ヒンジ付
 ●蓋が上に開くので、取り外さなくても中身を簡単に取り出す事ができます。
 (レードル用の切込はありません。)



⑩ フードパンカバー 密封型
 材質:ポリエチレン
 ※電子レンジにはご使用できません。

13CLRCWは1/1フードパンの深さ100mm以上に使えます。 23CLRCWは1/2フードパンの深さ100mm以上に使えます。
 15CLRCWは1/1フードパンの深さ150mm以上に使えます。 25CLRCWは1/2フードパンの深さ150mm以上に使えます。
 33CLRCWは1/3フードパンの深さ100mm以上に使えます。 63CLRCWは1/6フードパンの深さ100mm以上に使えます。
 35CLRCWは1/3フードパンの深さ150mm以上に使えます。 65CLRCWは1/6フードパンの深さ150mmに使えます。

41 もちつき機
 42 スチーマー
 43 ストレナー
 44 給食用スパテラ
 45 ストックポット
 38 抜板
 39 盛箸・菜箸
 40 野菜抜き型