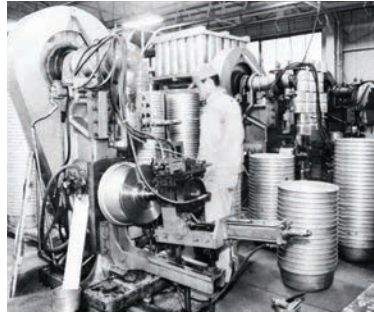


ニューキングポット



ニューキングポット(タフ&ハイグレート)

強度が高く耐食性にも優れたKS3805 アルミ材を使用
従来のキングシリーズより2倍の強度、1.5倍の耐腐食性を誇ります。
キングシリーズ同様どの部分を切っても厚さが均一な為、
熱ムラが少なく歪みや変形の少ない耐久性のある製品です。
蓋の取手には本体のフチにかけられるフック付



①ニューキング アルミ 寸胴鍋 (目盛付)

| 内径 | ページコード | ℓ | 外径 | 深さ | 板厚 | kg | 商品コード | 価格 |
|------|-------------|-------|-----|-----|-----|------|---------|----------|
| 24cm | 4-0112-0101 | 11.0 | 257 | 240 | 3.3 | 2.4 | 0059600 | ¥16,200 |
| 27cm | 4-0112-0102 | 15.0 | 288 | 270 | 3.3 | 3.2 | 0059700 | ¥20,900 |
| 30cm | 4-0112-0103 | 20.0 | 320 | 300 | 3.5 | 4.0 | 0059800 | ¥24,000 |
| 33cm | 4-0112-0104 | 27.0 | 352 | 330 | 3.5 | 5.0 | 0059900 | ¥28,600 |
| 36cm | 4-0112-0105 | 35.0 | 382 | 360 | 3.7 | 6.0 | 0060000 | ¥37,200 |
| 42cm | 4-0112-0106 | 57.0 | 443 | 420 | 4.2 | 9.1 | 0060200 | ¥62,000 |
| 45cm | 4-0112-0107 | 70.0 | 474 | 450 | 4.2 | 10.7 | 0060300 | ¥71,300 |
| 48cm | 4-0112-0108 | 85.0 | 510 | 480 | 4.5 | 12.3 | 0060400 | ¥85,900 |
| 51cm | 4-0112-0109 | 100.0 | 540 | 510 | 4.5 | 14.0 | 0060500 | 製造中止 |
| 54cm | 4-0112-0110 | 120.0 | 570 | 540 | 4.5 | 15.6 | 0060600 | ¥122,900 |



②ニューキング アルミ 半寸胴鍋 (目盛付)

| 内径 | ページコード | ℓ | 外径 | 深さ | 板厚 | kg | 商品コード | 価格 |
|------|-------------|-------|-----|-----|-----|------|---------|----------|
| 15cm | 4-0112-0201 | 1.7 | 165 | 110 | 3.0 | 0.7 | 0061900 | ¥7,700 |
| 18cm | 4-0112-0202 | 3.3 | 197 | 130 | 3.0 | 1.0 | 0062000 | ¥8,900 |
| 27cm | 4-0112-0203 | 10.0 | 288 | 180 | 3.3 | 2.9 | 0062300 | ¥17,900 |
| 30cm | 4-0112-0204 | 15.0 | 320 | 200 | 3.5 | 3.2 | 0062400 | ¥20,600 |
| 33cm | 4-0112-0205 | 18.0 | 352 | 210 | 3.5 | 3.8 | 0062500 | 製造中止 |
| 36cm | 4-0112-0206 | 23.0 | 382 | 230 | 3.5 | 4.4 | 0062600 | ¥30,700 |
| 42cm | 4-0112-0207 | 38.0 | 443 | 270 | 3.8 | 6.5 | 0062800 | ¥43,000 |
| 45cm | 4-0112-0208 | 46.0 | 474 | 290 | 4.2 | 8.1 | 0062900 | ¥53,300 |
| 48cm | 4-0112-0209 | 58.0 | 510 | 320 | 4.2 | 9.6 | 0063000 | ¥64,400 |
| 51cm | 4-0112-0210 | 70.0 | 540 | 350 | 4.2 | 11.2 | 0063100 | ¥77,800 |
| 54cm | 4-0112-0211 | 80.0 | 570 | 390 | 4.5 | 12.3 | 0063200 | ¥99,500 |
| 60cm | 4-0112-0212 | 113.0 | 630 | 400 | 4.5 | 17.3 | 0063300 | ¥120,800 |



③ニューキング アルミ 外輪鍋 (目盛付)

| 内径 | ページコード | ℓ | 外径 | 深さ | 板厚 | kg | 商品コード | 価格 |
|------|-------------|------|-----|-----|-----|------|---------|---------|
| 15cm | 4-0112-0301 | 1.0 | 165 | 60 | 3.2 | 0.6 | 0064500 | ¥6,700 |
| 21cm | 4-0112-0302 | 2.5 | 226 | 70 | 3.4 | 1.0 | 0064700 | ¥9,400 |
| 24cm | 4-0112-0303 | 3.6 | 257 | 80 | 3.4 | 1.5 | 0064800 | ¥11,500 |
| 27cm | 4-0112-0304 | 5.0 | 288 | 90 | 3.4 | 1.9 | 0064900 | ¥13,700 |
| 30cm | 4-0112-0305 | 6.8 | 320 | 100 | 3.4 | 2.3 | 0065000 | ¥16,200 |
| 33cm | 4-0112-0306 | 9.5 | 352 | 110 | 3.6 | 2.9 | 0065100 | ¥19,500 |
| 36cm | 4-0112-0307 | 12.0 | 382 | 120 | 3.6 | 3.4 | 0065200 | ¥24,400 |
| 39cm | 4-0112-0308 | 15.0 | 412 | 130 | 3.6 | 4.0 | 0065300 | ¥28,400 |
| 42cm | 4-0112-0309 | 20.0 | 443 | 140 | 3.6 | 4.7 | 0065400 | ¥36,300 |
| 45cm | 4-0112-0310 | 23.0 | 474 | 150 | 3.6 | 5.3 | 0065500 | ¥42,800 |
| 48cm | 4-0112-0311 | 29.0 | 510 | 160 | 3.8 | 6.5 | 0065600 | ¥51,100 |
| 51cm | 4-0112-0312 | 36.0 | 540 | 170 | 4.0 | 7.6 | 0065700 | ¥63,200 |
| 54cm | 4-0112-0313 | 42.0 | 570 | 190 | 4.5 | 9.1 | 0065800 | ¥69,900 |
| 60cm | 4-0112-0314 | 60.0 | 630 | 210 | 4.5 | 11.2 | 0065900 | ¥76,200 |



④ニューキング アルミ 深型 片手鍋 (目盛付)

| 内径 | ページコード | ℓ | 外径 | 深さ | 板厚 | kg | 商品コード | 価格 |
|------|-------------|------|-----|-----|-----|-----|---------|---------|
| 21cm | 4-0112-0401 | 4.0 | 226 | 120 | 3.4 | 1.5 | 0067300 | ¥11,100 |
| 24cm | 4-0112-0402 | 6.2 | 257 | 140 | 3.4 | 2.0 | 0067400 | ¥14,400 |
| 27cm | 4-0112-0403 | 8.6 | 288 | 150 | 3.4 | 2.5 | 0067500 | ¥18,200 |
| 30cm | 4-0112-0404 | 12.0 | 320 | 170 | 3.6 | 3.2 | 0067600 | ¥22,500 |
| 33cm | 4-0112-0405 | 18.0 | 352 | 210 | 3.6 | 4.1 | 0067700 | ¥24,500 |
| 36cm | 4-0112-0406 | 23.0 | 382 | 230 | 3.6 | 4.7 | 0067800 | ¥28,600 |

※27cm、30cm、33cm、36cmは向い手付です。



⑤ニューキング アルミ 浅型 片手鍋 (目盛付)

| 内径 | ページコード | ℓ | 外径 | 深さ | 板厚 | kg | 商品コード | 価格 |
|------|-------------|------|-----|-----|-----|-----|---------|---------|
| 18cm | 4-0112-0501 | 1.7 | 197 | 65 | 3.4 | 1.0 | 0068900 | ¥8,100 |
| 21cm | 4-0112-0502 | 2.5 | 226 | 70 | 3.4 | 1.2 | 0069000 | ¥10,000 |
| 24cm | 4-0112-0503 | 3.6 | 257 | 80 | 3.4 | 1.7 | 0069100 | ¥12,800 |
| 27cm | 4-0112-0504 | 5.0 | 288 | 90 | 3.4 | 2.0 | 0069200 | ¥15,800 |
| 30cm | 4-0112-0505 | 6.8 | 320 | 100 | 3.4 | 2.6 | 0069300 | ¥17,900 |
| 33cm | 4-0112-0506 | 9.5 | 352 | 110 | 3.6 | 3.0 | 0069400 | ¥21,200 |
| 36cm | 4-0112-0507 | 12.0 | 382 | 120 | 3.6 | 3.4 | 0069500 | ¥26,000 |



⑥ニューキング アルミ テーパー鍋 (目盛付)

| 内径 | ページコード | ℓ | 外径 | 下径 | 深さ | 板厚 | kg | 商品コード | 価格 |
|------|-------------|-----|-----|-----|-----|-----|-----|---------|---------|
| 21cm | 4-0112-0601 | 2.0 | 215 | 151 | 80 | 3.4 | 0.8 | 0070600 | ¥9,200 |
| 24cm | 4-0112-0602 | 3.0 | 247 | 176 | 90 | 3.4 | 1.0 | 0070700 | ¥12,300 |
| 27cm | 4-0112-0603 | 4.0 | 278 | 196 | 100 | 3.4 | 1.2 | 0070800 | ¥15,400 |
| 30cm | 4-0112-0604 | 5.0 | 307 | 224 | 110 | 3.4 | 1.5 | 0070900 | ¥18,600 |

09 砥石・庖丁差し

02 ガス専用鍋

03 フライパン

04 鍋全般

05 ブランドキッチン
コレクション

06 オープンウエア

07 ホテルパン・
ガストロノームパン

08 庖丁